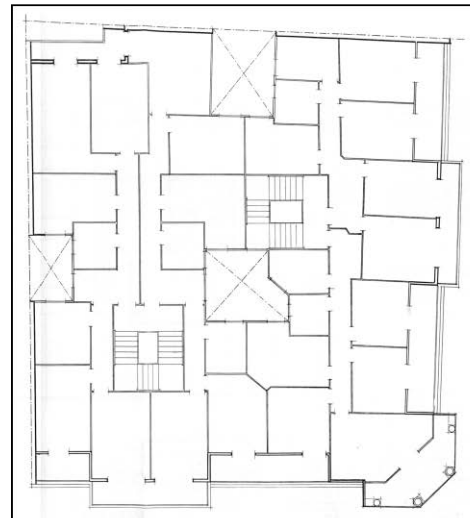
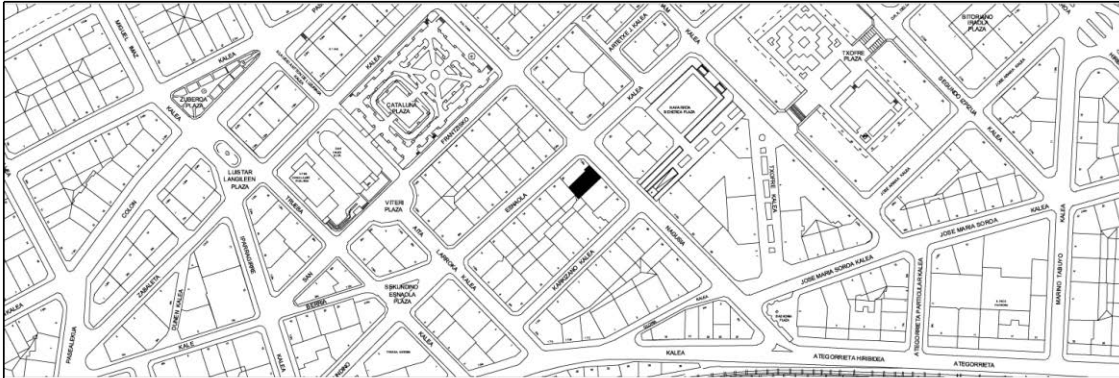


BIZITEGI ERAIKINA
D MAILA

GALTZARA NAGUSIA 20



Egilea eta data: Antonio Zaldúa; 1935

Deskribapena

Mehelin arteko eraikina, jatorriz altura handiko behe oina eta sei goi oin dituen (5. goi oinean terrazen atzealdea erretiratu egin da eta 6. oinekoa eraginkortasunez atzeraeman da). Proiektuko behe oin osoak fatxadaraino hedatzen den bastardea edo tarteko oina du. Art Deco estiloko fatxada entokatua, hormigoizko begiratokia erdialdeko baoetan. 5. oinean galeria ireki batekin errematatuta dago. Proiektu komuna Secundino Esnaola 20rekin.

Babes erregimena

- 1.- Erregimen orokorra.
Plan Berezi honen D babes mailan integratzearekin loturikoa.
Testuinguru horretan, fatxadaren tratamendua, bertako baoen konfigurazioa, instalazio, publizitate elementu, seinale eta eguzki oihal, eta abarren ezarpena plan berezi honetako ordenantza orokorretan ezarritako babes maila hori arautzen duten irizpideetara egokituko dira.
- 2.- Berariazko erregimena.
 - A. Babesetik kanpo utzitako elementuak edo zatiak: 6. goi oina, begiratokiaren zatia barne.
 - B.- Fatxadako elementu edo zati iraunkorrak: elementu moldekatuak.
 - C.- Esku hartzeko beste irizpide zehatz batzuk: ez, erregimen orokor hori arautzeko baldintzak betetzeari lotutakoak izan ezik, hala badagokio.