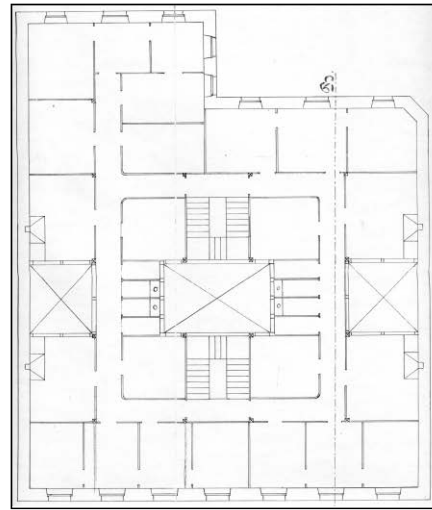
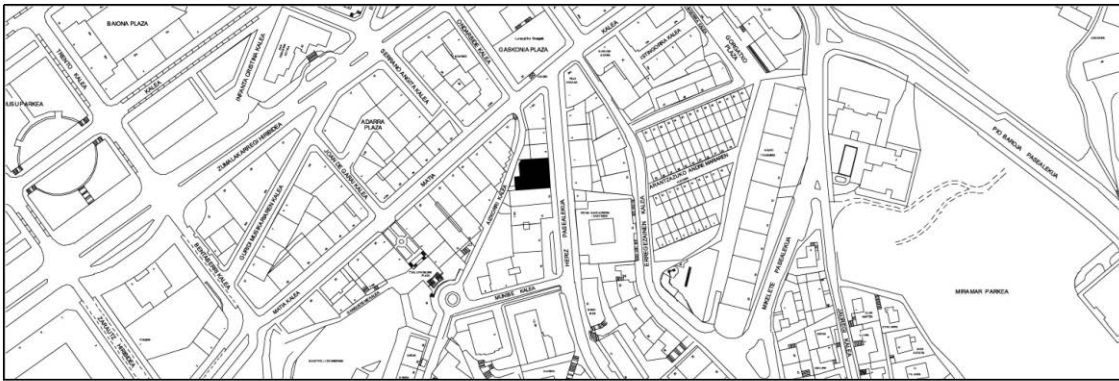


**BIZITEGI ERAIKINA**  
D MAILA

**HERIZ PASEALEKUA 8**



**Egilea eta data: Sebastian Camio; 1890.**

**Deskribapena**

Mehelin arteko eraikina, jatorriz behe oina eta hiru goi oin dituen, gehi 1923ko hiru jasodura (lehenengo mantsardatua, eta beste biak hurrenez hurren atzeraemanak). Harlanduzko fatxada.

**Babes erregimena**

1.- Erregimen orokorra.

Plan Berezi honen D babes mailan integratzearekin loturikoa.

Testuinguru horretan, fatxadaren tratamendua, bertako baoen konfigurazioa, instalazio, publizitate elementu, seinale eta eguzki oihal, eta abarren ezarpena plan berezi honetako ordenantza orokorretan ezarritako babes maila hori arautzen duten irizpideetara egokituko dira.

2.- Berariazko erregimena.

A. Babesetik kanpo utzitako elementuak edo zatiak: 4., 5. eta 6. goi oinak.

B.- Fatxadako elementu edo zati iraunkorrak: harlanduzko elementuak.

C.- Esku hartzeko beste irizpide zehatz batzuk: ez, erregimen orokor hori arautzeko baldintzak betetzeari lotutakoak izan ezik, hala badagokio.