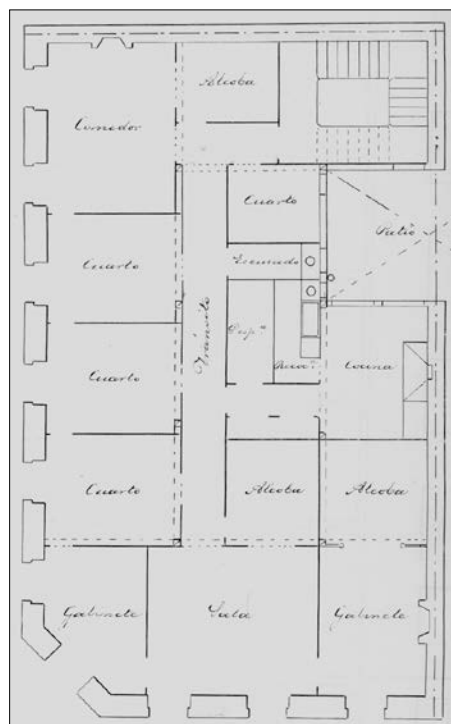


BIZITEGI ERAIKINA
D MAILA**ANDIA 7**

Egilea eta data: Jose Clemente de Osinalde; 1872.

Deskribapena

Kantoiko eraikina, behe oina eta jatorrizko lau goi oin eta duela gutxi egindako bi jasodura dituena, lehenengoa atzeraemana (eta bosgarren oina ordeztzen du jatorrizko estalkipean) eta bigarrena txapituladun mantsardan. Harlanduan bao uztarrien bidez entokatutako fatxada. Behe oina zati batez xaflatuta dago. Kantoian 1943ko hormigoizko begiratoki bat du, jatorrizko zurezkoak ordeztzen dituena. 1913an eta 1914an behe oineko baoen zenbait handitze egin ziren. Apainduran, konposizioan, sekzioan, egiletzan eta datan izaera berekoa da ondoko Hernani 23rekin eta 25ekin.

Babes erregimena

1. Erregimen orokorra:
 - Plan Berezi honen D babes mailan integratzearekin loturikoa.
 - Testuinguru horretan, fatxadaren tratamendua, bertako baoen konfigurazioa, instalazio, publizitate elementu, seinale eta eguzki oihal, eta abarren ezarpena plan berezi honetako ordenantza orokorretan ezarritako babes maila hori arautzen duten irizpideetara egokituko dira.
2. Berariazko erregimena.
 - A. Babesetik kanpo utzitako elementuak edo zatiak: jasodurak (5. eta 6. goi oinak).
 - B. Fatxadako elementu edo zati iraunkorrak: harlanduzko elementuak.
 - C. Esku hartzeko beste irizpide zehatz batzuk: ez, erregimen orokor hori arautzeko baldintzak betetzeari lotutakoak izan ezik, hala badagokio.