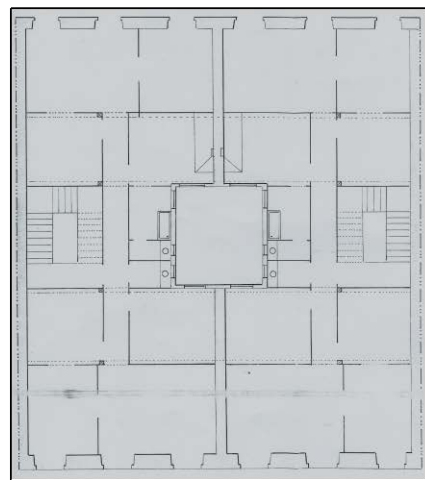


BIZITEGI ERAIKINA
D MAILA

HERNANI 6



Egilea eta data: Jose Galo de Aguirresarobe; 1880.

Deskribapena

Mehelin arteko eraikina, jatorriz behe oina eta lau goi oin dituen, gehi jasodura atzeraeman bat (jatorrizko teilatupearen berritze gisa). Harlanduzko fatxada behe oinean eta harlangaitz entokatua gainerakoan. Lehen eta bigarren oinetan hormigoizko begiratokia erdialdean (1956koa), eta zurezkoa gainerakoetan (1914koa). 1956n aldatu egin zen behe oineko fatxada. Jatorrizko proiektua komuna da Hernani 8rekin.

Babes erregimena

1.- Erregimen orokorra.

Plan Berezi honen D babes mailan integratzearekin loturikoa.

Testuinguru horretan, fatxadaren tratamendua, bertako baoen konfigurazioa, instalazio, publizitate elementu, seinale eta eguzki oihal, eta abarren ezarpena plan berezi honetako ordenantza orokorretan ezarritako babes maila hori arautzen duten irizpideetara egokituko dira.

2.- Berariazko erregimena.

A.- Babesetik kanpo utzitako elementuak edo zatiak: 5. goi oina, atzeraemana.

B.- Fatxadako elementu edo zati iraunkorrak: apaingarri entokatua.

C.- Esku hartzeko beste irizpide zehatz batzuk:

* Begiratokiaren tratamendua ordenantza orokor horietan ezarritakoari jarraituz.

* Erregimen orokor hori arautzeko gainerako baldintzak betetzeari loturikoa.