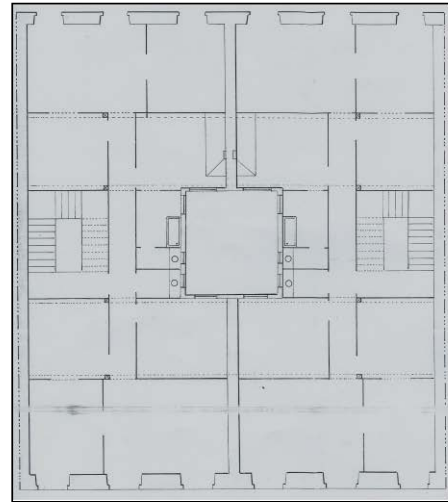


BIZITEGI ERAIKINA
D MAILA**HERNANI 8**

Egilea eta data: Jose Galo de Aguirresarobe; 1880

Deskribapena

Mehelin arteko eraikina, jatorriz behe oina eta lau goi oin dituena, gehi bi jasodura atzeraeman. Harlanduzko fatxada behe oinean, eta harlangaitz entokatua goi oinetan (baok harlanduzko azpadurekin). 1889ko zurezko begiratokiak lehen eta bigarren oineko ezkerreko baotan (jatorrizko balkoiaren burdinieraren barruan txertatuta). Jatorrizko proiektua komuna da Hernani 6rekin.

Babes erregimena

- 1.- Erregimen orokorra.
 - Plan Berezi honen D babes mailan integratzearekin loturikoa.
 - Testuinguru horretan, fatxadaren tratamendua, bertako baoen konfigurazioa, instalazio, publizitate elementu, seinale eta eguzki oihal, eta abarren ezarpena plan berezi honetako ordenantza orokorretan ezarritako babes maila hori arautzen duten irizpideetara egokituko dira.
- 2.- Berariazko erregimena.
 - A. Babesetik kanpo utzitako elementuak edo zatiak: 5. eta 6. goi oinak (jasodura atzeraemanak).
 - B.- Fatxadako elementu edo zati iraunkorrak: apaingarri entokatua.
 - C.- Esku hartzeko beste irizpide zehatz batzuk:
 - * Begiratokiaren tratamendua ordenantza orokor horietan ezarritakoari jarraituz.
 - * Erregimen orokor hori arautzeko gainerako baldintzak betetzeari loturikoak, hala badagokio.