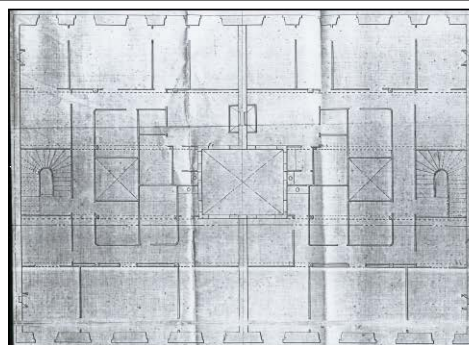


**BIZITEGI ERAIKINA**  
D MAILA

**HERNANI 9**



**Egilea eta data: Antonio Cortazar; 1868**

**Deskribapena**

Mehelin arteko eraikina, jatorriz behe oina eta lau goi oin dituena, gehi 1922ko bi jasodura, lehena fatxada planoan eta bigarrena hasiera batean atzeraemana (gero gainerako oinetako hegal planorainoko begiratokiak eraiki ziren). Harlangaitz entokatuko fatxada, hormigoizko begiratokiak dituena bigarren oinetik seigarren oinera bitarteko alboetako ertzetan eta lehen oineko erdialdeko baoetan (1922/23koak). Jatorriz proiektua komuna Hernani 7rekin.

**Babes erregimena**

1.- Erregimen orokorra.

Plan Berezi honen D babes mailan integratzearekin loturikoa.

Testuinguru horretan, fatxadaren tratamendua, bertako baoen konfigurazioa, instalazio, publizitate elementu, seinale eta eguzki oihal, eta abarren ezarpena plan berezi honetako ordenantza orokorretan ezarritako babes maila hori arautzen duten irizpideetara egokituko dira.

2.- Berariazko erregimena.

A. Babesetik kanpo utzitako elementuak edo zatiak: ez.

B.- Fatxadako elementu edo zati iraunkorrak: elementu moldekatuak.

C.- Esku hartzeko beste irizpide zehatz batzuk: erregimen orokor hori arautzeko baldintzak betetzearekin lotzen direnak –behe oineko baoen eta, zehazki, behe oineko ezkeraldeko baoaren konfigurazio bateratuarekin lotzen direnak barne–.