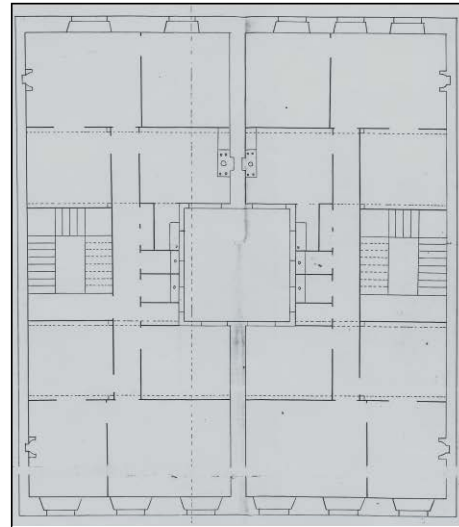


BIZITEGI ERAIKINA
D MAILA

HERNANI 10



Egilea eta data: Benito Olasagasti; 1879

Deskribapena

Mehelin arteko eraikina, jatorriz behe oina eta lau goi oin dituen, gehi berriki eraiki diren mantsarda bikoitzeko bi jasodura (lehenak aurrez zegoen teilatupe txapituladuna ordezkatzen du, 1880koa). Harlanduzko fatxada. Behe oinean bao bikoitza jatorriz (gaur egun partzialki aldatua). Jatorriz proiektu komuna Hernani 12rekin.

Babes erregimena

1.- Erregimen orokorra.

Plan Berezi honen D babes mailan integratzearekin loturikoa.

Testuinguru horretan, fatxadaren tratamendua, bertako baoen konfigurazioa, instalazio, publizitate elementu, seinale eta eguzki oihal, eta abarren ezarpena plan berezi honetako ordenantza orokorretan ezarritako babes maila hori arautzen duten irizpideetara egokituko dira.

2.- Berariazko erregimena.

A. Babesetik kanpo utzitako elementuak edo zatiak: jasodura mantsardatuak (5. eta 6. goi oinak).

B.- Fatxadako elementu edo zati iraunkorrak: harlanduzko elementuak.

C.- Esku hartzeko beste irizpide zehatz batzuk: ez, erregimen orokor hori arautzeko baldintzak betetzearekin loturikoak izan ezik.