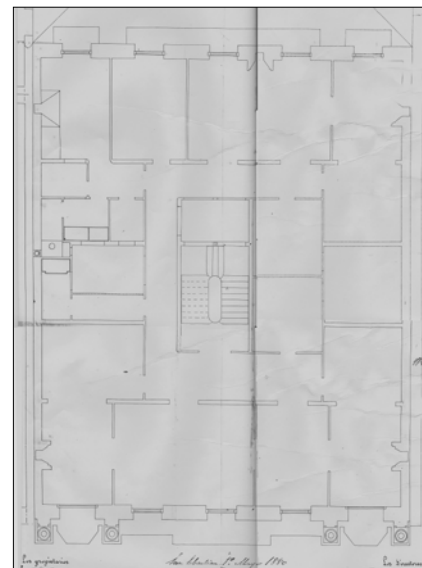


BIZITEGI ERAIKINA
D MAILA

ANDIA 11



Egileak eta data: Manuel de Urcola eta Domingo Eceiza; 1880

Deskribapena

Mehelinen arteko eraikina, behe oina, jatorrizko hiru goi oin (bat estalkipekoa zen eta bestea, mantsardatua), eta bi jasodura fatxada planoan eta beste bat atzeraemana (1913koa) dituena. Fatxada harlandua, lehenengo oineko ertzetako baoetan hormigoizko begiratokiak (1946koak) dituena, eta gainerakoan aluminiozkoak, jatorrizko zurezkoak ordeztu zituztenak. Nabarmentzekoak dira behe oineko baoetako pilastrak eta puntu erdiko arkuen erremateak.

Babes erregimena

1. Erregimen orokorra:
 - Plan Berezi honen D babes mailan integratzearekin loturikoa.
 - Testuinguru horretan, fatxadaren tratamendua, bertako baoen konfigurazioa, instalazio, publizitate elementu, seinale eta eguzki oihal, eta abarren ezarpena plan berezi honetako ordenantza orokorretan ezarritako babes maila hori arautzen duten irizpideetara egokituko dira.
2. Berariazko erregimena.
 - A. Babesetik kanpo utzitako kanpo elementuak edo zatiak: jasodura (5. goi oina); aluminiozko begiratokiak.
 - B. Fatxadako elementu edo zati iraunkorrak: harlanduzko elementuak.
 - C. Esku hartzeko beste irizpide zehatz batzuk:
 - * Begiratokiaren tratamendua ordenantza orokor horietan ezarritakora egokituko da.
 - * Erregimen orokor hori arautzeko gainerako baldintzak betetzeari loturikoak, hala badagokio.