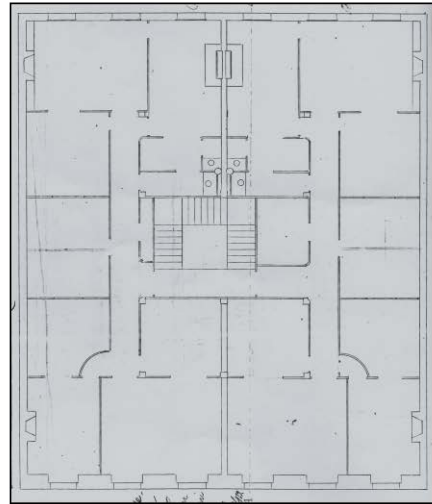


BIZITEGI ERAIKINA
D MAILA**HERNANI 27**

Egilea eta data: Eleuterio de Escoriaza; 1872

Deskribapena

Mehilin arteko eraikina, jatorriz behe oina eta bost goi oin dituen, azkena zertxobait atzeraemana. Harlanduzko fatxada. Zurezko begiratokia lehen oineko baoetako batean (1909koa). Behe oineko baoak berrituta daude, ezker aldekoak 1906an berritu zituen Cortazarrek eta eskuinaldekoak 1954an aldatu ziren.

Babes erregimena

- 1.- Erregimen orokorra.
 - Plan Berezi honen D babes mailan integratzearekin loturikoa.
 - Testuinguru horretan, fatxadaren tratamendua, bertako baoen konfigurazioa, instalazio, publizitate elementu, seinale eta eguzki oihale, eta abarren ezarpena plan berezi honetako ordenantza orokorretan ezarritako babes maila hori arautzen duten irizpideetara egokituko dira.
- 2.- Berariazko erregimena.
 - A. Babesetik kanpo utzitako elementuak edo zatiak: 5. goi oina, atzeraemana.
 - B.- Fatxadako elementu edo zati iraunkorrak: harlanduzko elementuak.
 - C.- Esku hartzeko beste irizpide zehatz batzuk: erregimen orokor hori arautzeko baldintzak betetzearekin lotzen direnak –behe oineko baoen, zehazki atariaren eskuinaldean dauden baoen, konfigurazio bateratuarekin lotzen direnak barne; ildo horretan, 1906ko behe oinak berritzeko proiektua hartu da erreferentziatzat–.