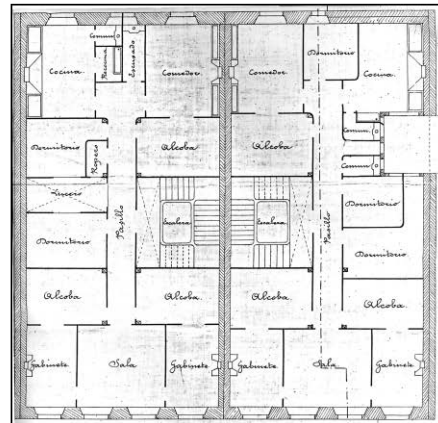


BIZITEGI ERAIKINA
D MAILA**HERNANI 29****Egilea eta data: Justo de Ibaceta; 1868.****Deskribapena**

Mehelin arteko eraikina, behe oina, lau goi oin eta beste oin bat zati batean teilatupean dituena. Teilatupean zati batean dagoen oin horrek "txapitula hirukoitza" du, baina jatorrizko proiektuan banako lau txapitula definitu ziren. Fatxada oso aldatuta dago behe oinean (1907. urteaz geroztik) eta goi oinetan entokatuta dago, baoetako azpadurak nabarmenduta. Eskuinaldeko baoetan zurezko begiratoi zutabe bat dago, 1907koa. Jatorrizko proiektu komuna Hernani 31rekin.

Babes erregimena**1.- Erregimen orokorra.**

Plan Berezi honen D babes mailan integratzearekin loturikoa.

Testuinguru horretan, fatxadaren tratamendua, bertako baoen konfigurazioa, instalazio, publizitate elementu, seinale eta eguzki oihal, eta abarren ezarpena plan berezi honetako ordenantza orokorretan ezarritako babes maila hori arautzen duten irizpideetara egokituko dira.

2.- Berariazko erregimena.

A. Babesetik kanpo utzitako elementuak edo zatiak: 5. goi oina (txapituladun teilatupea).

B.- Fatxadako elementu edo zati iraunkorrak: ez.

C.- Esku hartzeko beste irizpide zehatz batzuk: erregimen orokor hori arautzeko baldintzak betetzearekin lotzen direnak –behe oineko baoen konfigurazio bateratuarekin lotzen direnak barne–.