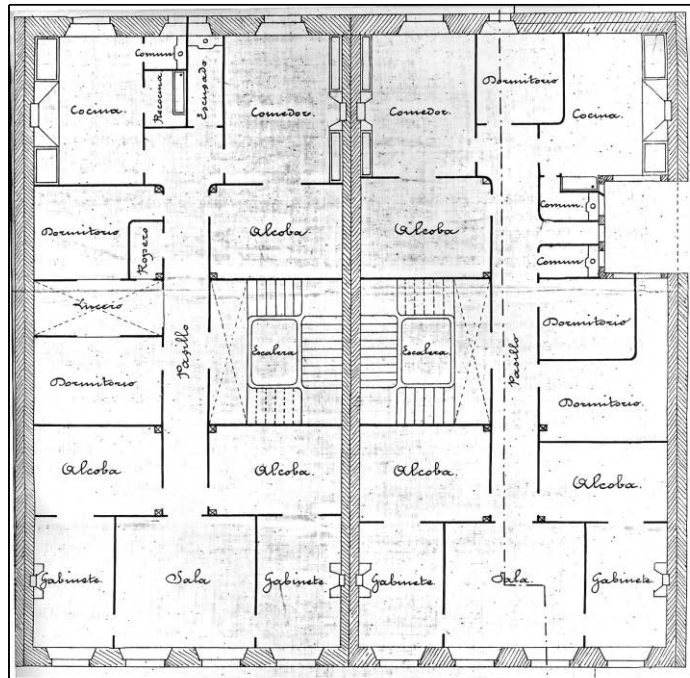


BIZITEGI ERAIKINA
D MAILA

HERNANI 31



Egilea eta data: Justo de Ibaceta; 1868

Deskribapena

Mehelin arteko eraikina, jatorriz behe oina eta lau goi oin dituen, gehi berriki eraiki diren bi jasodura, mantsarda handi moduan. Lehen zertxobait atzeraemana dago eta jatorrizko proiektuko teilatupe txapituladuna ordeztzen du, eta bigarrenak txapitula gisako nitxo handiak ditu. Fatxada behe oinean hareharrizko harlanduz xaflatuta dago, granitozko azpadurekin, eta goi oinetan entokatuta dago. Jatorrizko proiektu komuna Hernani 29rekin.

Babes erregimena

- 1.- Erregimen orokorra.
Plan Berezi honen D babes mailan integratzearekin loturikoa.
Testuinguru horretan, fatxadaren tratamendua, bertako baoen konfigurazioa, instalazio, publizitate elementu, seinale eta eguzki oihal, eta abarren ezarpena plan berezi honetako ordenantza orokorretan ezarritako babes maila hori arautzen duten irizpideetara egokituko dira.
- 2.- Berariazko erregimena.
 - A. Babesetik kanpo utzitako elementuak edo zatiak: 5. eta 6. goi oinak.
 - B.- Fatxadako elementu edo zati iraunkorrak: ez.
 - C.- Esku hartzeko beste irizpide zehatz batzuk: ez, erregimen orokor hori arautzeko baldintzak betetzearekin loturikoak izan ezik.