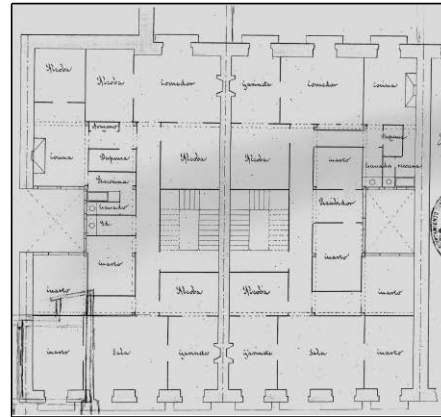
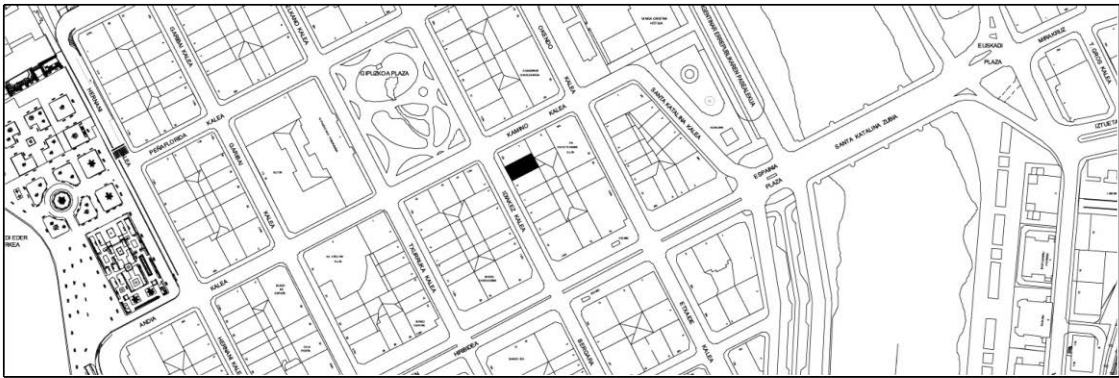


BIZITEGI ERAIKINA
D MAILA**IDIAKEZ 3**

Egilea eta data: Jose Maria Mujica; 1870

Deskribapena

Mehelinen arteko eraikina, behe oina, lau goi oin, eta txapitula nagusi moduko jasodura bat (jatorrizko proiektuan bi txapitula "bikoitz" zituen) dituena. Behe oinean harlanduzko fatxada (1923az geroztik eraldatua eta zati batean xaflatua) eta goi oinetan entokatua eta baoak azpadurekin nabarmenduak. Goi oinen erdian 1956ko hormigoizko begiratoki bikoitza dauka. Begiratoki hau 1870eko zurezkoaren (hau ere bikoitza) ordez jarri zuten. Jatorrizko proiektu komuna Idiakez 5ekin.

Babes erregimena.

1.- Erregimen orokorra:

Plan Berezi honen D babes mailan integratzearekin loturikoa.

Testuinguru horretan, fatxadaren tratamendua, bertako baoen konfigurazioa, instalazio, publizitate elementu, seinale eta olana eta abarren ezarpena, Plan Berezi honetako Ordenantza Orokorretako babes maila horretarako ezarritako gai horiek erregulatzen dituzten irizpide orokorretara egokitu da.

2.- Berariazko erregimena.

A. Babesetik kanpo utzitako kanpoko elementuak edo zatiak: 5. goi oina (txapituladun estalkipea).

B. Fatxadako elementu edo zati iraunkorak: harlanduzko elementuak.

C. Esku hartzeko beste irizpide zehatz batzuk: erregimen orokor hori arautzeko baldintzak betetzearekin lotzen direnak –behe oineko baoen eta fatxadaren konfigurazio bateratuarekin lotzen direnak barne–.