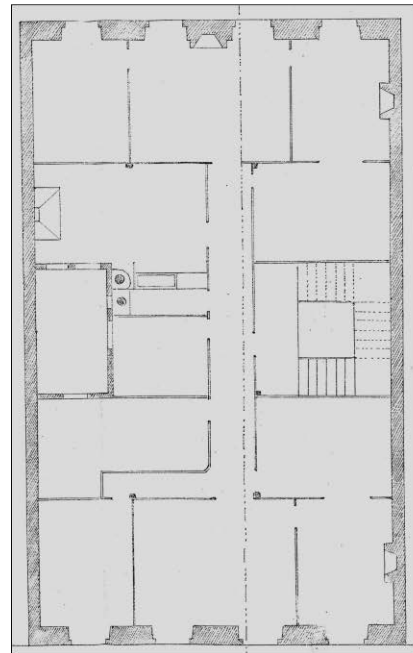


BIZITEGI ERAIKINA
D MAILA**IDIAKEZ 4**

Egilea eta data: Jose Galo de Aguirresarobe; 1872

Deskribapena

Mehelinen arteko eraikina, behe oina, lau goi oin eta txapituladun estalkipeko oina dituena. Proiektuaren arabera, behe oinean bao zentral bikoitza zegoen. Bao bikoitz hori eraberritu egin zuten 1923ko behe oinean fatxada antolatzeke proiektuaren bidez (Unanue farmazia). 1922an 2. eta 3. oinetan bi begiratoki zentral bikoitz eraiki zituzten. 1935eko jasodura proiektu bat dago (bata pixka bat atzeraemana eta bestea atzeraemana). 1940an, lehen oineko alboetako baoetan hormigoizko bi begiratoki eraiki zituzten (eskuinekoak 1896ko zurez egindako bat ordezkatu zuten).

Babes erregimena.

- 1.- Erregimen orokorra:
 - Plan Berezi honen D babes mailan integratzearekin loturikoa.
 - Testuinguru horretan, fatxadaren tratamendua, bertako baoen konfigurazioa, instalazio, publizitate elementu, seinale eta olana eta abarren ezarpena, Plan Berezi honetako Ordenantza Orokorretako babes maila horretarako ezarritako gai horiek erregulatu dituzten irizpide orokorretara egokitu da.
- 2.- Berariazko erregimena.
 - A. Babesetik kanpo utzitako kanpoko elementuak edo zatiak: erlaitzaren gaineko jasodurak.
 - B. Fatxadako elementu edo zati iraunkorrak: harlanduzko elementuak.
 - C. Esku hartzeko beste irizpide zehatz batzuk:
 - * Begiratokiaren tratamendua ordenantza orokor horietan ezarritako irizpideetara egokitu da.
 - * Erregimen orokor hori arautzeko baldintzak betetzeari loturiko gainerakoak, hala badagokio.