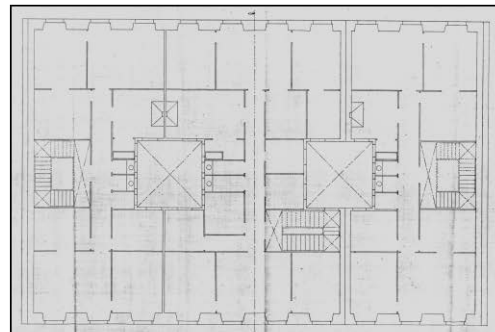


BIZITEGI ERAIKINA
D MAILA

IDIAKEZ 9



Egilea eta data: Melchor Arrieta; 1867

Deskribapena

Mehelinen artean kokaturiko eraikina, jatorriz behe oina eta lau goi oin dituen, gehi bi jasodura mantsardatu. Behe oinean bere garaian (1904) eraldatutako eta gaur egun hareharriz xaflatuta (erliebe pixka batekin) "lehengoratutako" fatxada, eta goi oinetan entokatua, bao azpadurak nabarmenduta. Ezkerreko baoan lau begiratokiz osaturiko zutabea du (segur aski 1903koa). Jatorrizko proiektu komuna Idiakez 7 eta 11rekin.

Babes erregimena.

1.- Erregimen orokorra:

Plan Berezi honen D babes mailan integratzearekin loturikoa.

Testuinguru horretan, fatxadaren tratamendua, bertako baoen konfigurazioa, instalazio, publizitate elementu, seinale eta olana eta abarren ezarpena, Plan Berezi honetako Ordenantza Orokorretako babes maila horretarako ezarritako gai horiek erregulatzen dituzten irizpide orokorretara egokituko da.

2.- Berariazko erregimena.

A. Babesetik kanpo utzitako kanpoko elementuak edo zatiak: jasodura mantsardatuak (5. eta 6. goi oinak).

B. Fatxadako elementu edo zati iraunkorrak: harrizko elementuak.

C. Esku hartzeko beste irizpide zehatz batzuk:

* Begiratokiaren tratamendua ordenantza orokor horietan ezarritako irizpideetara egokituko da.

* Erregimen orokor hori arautzeko gainerako baldintzak betetzeari loturikoak.