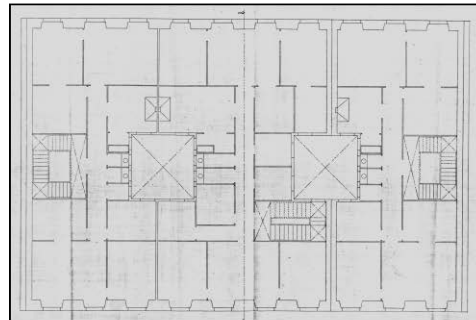


BIZITEGI ERAIKINA
D MAILA

IDIAKEZ 11



Egilea eta data: Melchor Arrieta; 1867

Deskribapena

Mehelinen artean kokaturiko eraikina, jatorriz behe oina eta lau goi oin dituena, gehi bi jasodura mantsardatu. Olasagasti hotela izan zen. Behe oinean bere garaian eraldatutako eta gaur egun hareharriz xaflatuta (erliebe pixka batekin) "lehengoratutako" fatxada, eta goi oinetan entokatua, bao azpadurak nabarmenduta. Jatorrizko proiektu komuna Idiakez 7 eta 9rekin.

Babes erregimena.

1.- Erregimen orokorra:

Plan Berezi honen D babes mailan integratzearekin loturikoa.

Testuinguru horretan, fatxadaren tratamendua, bertako baoen konfigurazioa, instalazio, publizitate elementu, seinale eta olana eta abarren ezarpena, Plan Berezi honetako Ordenantza Orokorretako babes maila horretarako ezarritako gai horiek erregulatzen dituzten irizpide orokorretara egokituko da.

2.- Berariazko erregimena.

- A. Babesetik kanpo utzitako kanpoko elementuak edo zatiak: jasodura mantsardatuak (5. eta 6. goi oinak).
- B. Fatxadako elementu edo zati iraunkorrak: harrizko elementuak.
- C. Esku hartzeko beste irizpide zehatz batzuk: ez, erregimen orokor hori arautzeko baldintzak betetzeari lotutakoak izan ezik, hala badagokio.