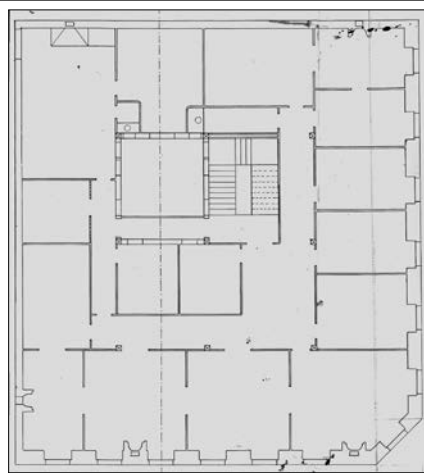


BIZITEGI ERAIKINA
D MAILA**IDIAKEZ 13**

Egileak eta data: Manuel Urcola eta Domingo Eceiza; 1873

Deskribapena

Kantoian kokaturiko eraikina, jatorriz behe oina eta hiru goi oin dituen, gehi bi jasodura fatxada planoan (lehena Goicoarena 1889koa), gehi beste bi jasodura txapituladun estalki mantsardatu handi moduan. Harlanduzko fatxada, eta kantoian hormigoizko begiratokiak (aurreneko hirurak 1920koak). 1935eko data duten baoen bikoizketako esku hartzeak ez dira hautematen behe oinean, jatorrizko proiektuan adierazitako itxura baitu gaur egun.

Babes erregimena.

1.- Erregimen orokorra:

Plan Berezi honen D babes mailan integratzearekin loturikoa.

Testuinguru horretan, fatxadaren tratamendua, bertako baoen konfigurazioa, instalazio, publizitate elementu, seinale eta olana eta abarren ezarpena, Plan Berezi honetako Ordenantza Orokorretako babes maila horretarako ezarritako gai horiek erregulatzen dituzten irizpide orokorretara egokituko da.

2.- Berariazko erregimena.

A. Babesetik kanpo utzitako kanpoko elementuak edo zatiak: jasodura mantsardatuak (6. eta 7. goi oinak).

B. Fatxadako elementu edo zati iraunkorrak: harlanduzko elementuak.

C. Esku hartzeko beste irizpide zehatz batzuk: ez, erregimen orokor hori arautzeko baldintzak betetzeari lotutakoak izan ezik, hala badagokio.