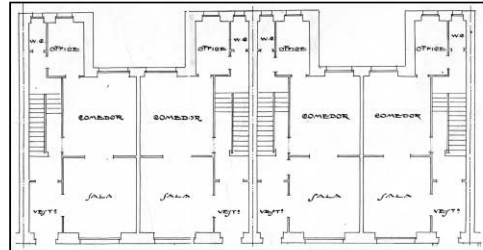
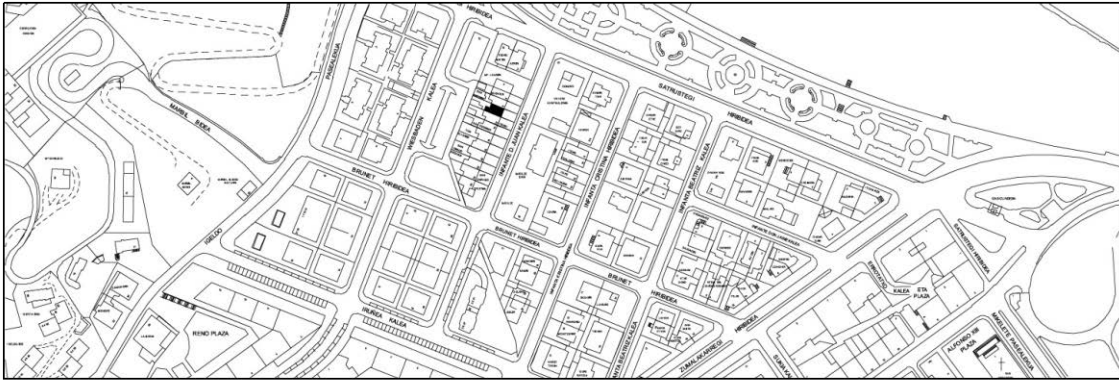


**HIRIKO TXALETA  
D MAILA****JUAN INFANTEA 10**

**Egilea eta data: Francisco Urcola; 1918**

**Deskribapena**

12 etxe atxikiz osatutako talde baten barruan dagoen txaleta, erdisotoa, bastardea eta bi goi oin dituena. Fatxada luzitua, mainel dekoratu bidez zatitutako eta, bigarren oinean, inpostaren gainean jarritako leihoekin; mehelin ardatzetan pilastrak ditu. 8 zenbakiak bezala, gangola gotikoaren formarekin teilatu hegal azpian elementu moldekatuak ditu. Aldamenekoekin erlaitz bateratua. Jatorrizko proiektu komuna Juan Infantea 10, 12 eta 14 zenbakiekin (fatxada bakoitzaren dekorazioan aldagaiak agertzen dira baoren eskema beraren gainean, eta 14 zenbakiko fatxada erabat eraldatua dago).

**Babes erregimena.**

- 1.- Erregimen orokorra:  
Plan Berezi honen D babes mailan integratzearekin loturikoa.
- 2.- Berriazko erregimena.
  - A. Babesetik kanpo utzitako kanpoko elementuak edo zatiak: ez.
  - B.- Fatxadako elementu edo zati iraunkorrak: elementu moldekatuak.
  - C. Esku hartzeko beste irizpide zehatz batzuk: ez.