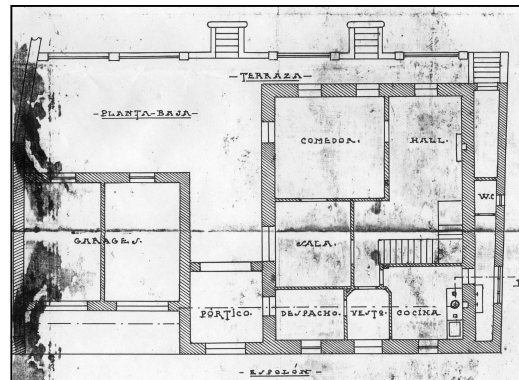
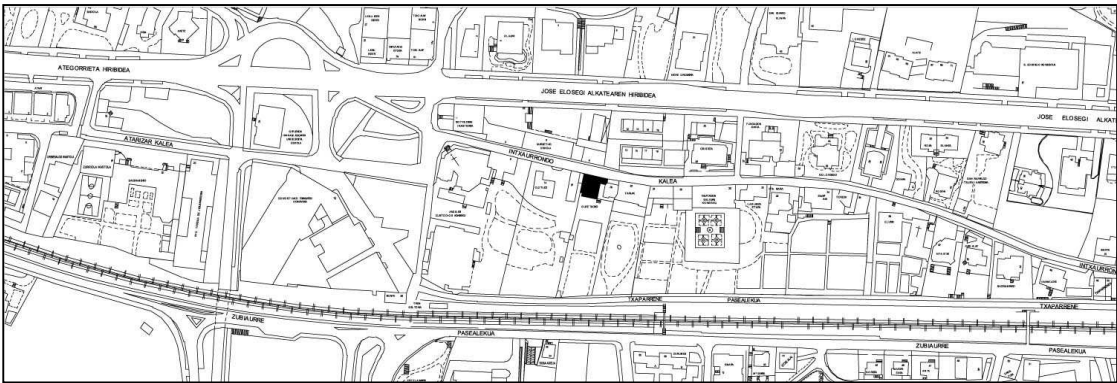


**VILLA GURE TXOKO
D MAILA**

INTXAURRONDO 18



Egilea eta data: Eugenio Elgarresta; 1929ko eraberritzea

Deskribapena

Hiriko txaleta, 1900. urtearen inguruan eraikia eta 1929an handitua, etxearen antzinako arkupearen gainean dorre bat altxatzeko Eugenio Elgarrestaren proiektua jarraituz. Beranduago, jatorrizko garajeko piezaren gainean, zoritxarreko bi oineko jasodura egin zuten. Jatorrian etxeak bi altuera eta lau isuriko estalkia zituen. Behe oinean, garaje gisa erabiltzeko eranskin bat zuen oinplano karratuko sarrerako arkupe baten bitartez. Beranduago, eranskin horren gainean, lau isuriko estalki batez errematatutako dorrea eraiki zuten. Jatorrian zurezko egituraz eta harlangaitz horma entokatuz eraiki zuten, estilo neoplatereskoaren dekorazio xehetasunekin. Etxebizitzaren oinplanoa modu trinkoan banatuta dago hiru zatiko eskailera zentral baten bitartez. Aldameneko Tarlac txaletarekin batera, kalearen lerrokaduran etxe honen fatxadak duen posizioagatik nabarmentzen da, eta eraikuntza isolatuetan baino lursailaren okupazio hiritarragoa dauka. Orubea hegorantz zabaltzen da maldaren aldera, eite handiko zuhaitzekin eta trenbidearen ondoko pasealekuarekin mugatuz.

Babes erregimena.

- 1.- Erregimen orokorra:
 - Plan Berezi honen D babes mailan integratzearekin loturikoa.
- 2.- Berariazko erregimena.
 - A. Babesetik kanpo utzitako kanpoko elementuak edo zatiak: ez.
 - B.- Fatxadako elementu edo zati iraunkorrak: harlanduzko elementuak; apaingarri entokatuak.
 - C. Esku hartzeko beste irizpide zehatz batzuk: ez.