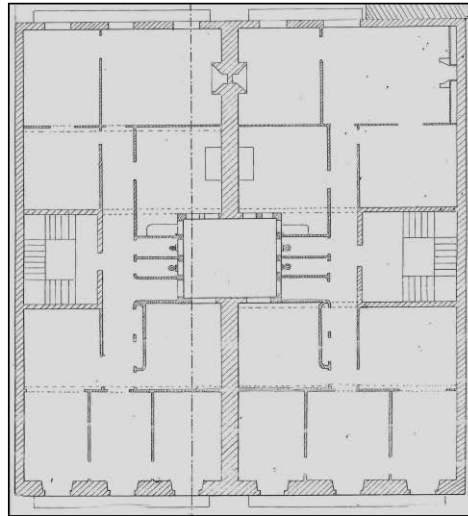


BIZITEGI ERAIKINA
D MAILA

ARRASATE 5



Egilea eta data: Ramon Cendoya; 1905

Deskribapena

Mehelinen arteko eraikina, behe oina, lau goi oin eta bi jasodura atzeraeman (1958koak) dituena. Fatxada harlandua, eskuinaldeko baoan zurezko begiratokia duena. Jatorrizko bao bikoitza, behe oinean mainel metaliko zentrala duena. Jatorrizko proiektu komuna Arrasate 3rekin.

Babes erregimena

1. Erregimen orokorra:
 - Plan Berezi honen D babes mailan integratzearekin loturikoa.
 - Testuinguru horretan, fatxadaren tratamendua, bertako baoen konfigurazioa, instalazio, publizitate elementu, seinale eta eguzki oihal, eta abarren ezarpena plan berezi honetako ordenantza orokorretan ezarritako babes maila hori arautzen duten irizpideetara egokituko dira.
2. Berariazko erregimena.
 - A. Babesetik kanpo utzitako kanpo elementuak edo zatiak: jasodurak (5. eta 6. goi oinak).
 - B. Fatxadako elementu edo zati iraunkorrak: harlanduzko elementuak.
 - C. Esku hartzeko beste irizpide zehatz batzuk:
 - * Begiratokiaren tratamendua ordenantza orokor horietan ezarritakora egokituko da.
 - * Erregimen orokor hori arautzeko gainerako baldintzak betetzeari loturikoak, hala badagokio.