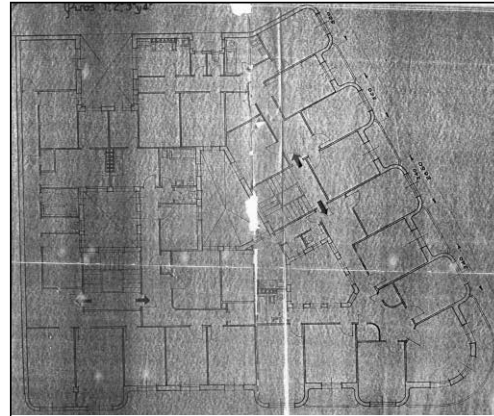
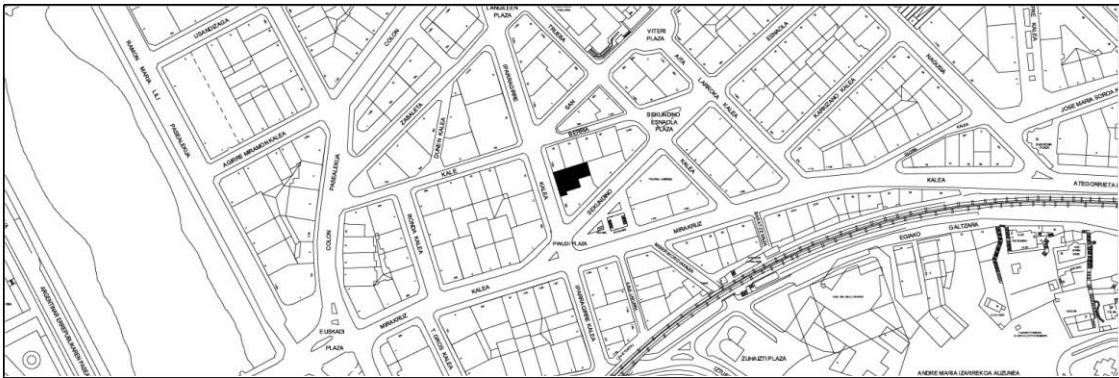


**BIZITEGI ERAIKINA**  
D MAILA

**IPARRAGIRRE 8**



Egilea eta data: Jose Martinez de Ubago; 1946

**Deskribapena**

Mehelinen arteko eraikina, jatorriz behe oina eta zazpi goi oin (azken biak segidan atzeraemanak) dituena: 1954 – 1955ean oin atzeraemanak emendatu zituzten (proiektuan oin horiek mantsardatzea aurreikusten zen, baina esku hartze handiagoa egin zuten), eta zati bat estalkipean zuen beste oin atzeraeman bat gehitu zuten. Goi oinetan fatxada zarpaiatua. Behe oinak eta lehen oinak itxura bera hartzen dute erliebedun harri estaldura baten bitartez. Jatorrizko proiektu komuna Secundino Esnaola 3rekin.

**Babes erregimena.**

- 1.- Erregimen orokorra:
  - Plan Berezi honen D babes mailan integratzearekin loturikoa.
  - Testuinguru horretan, fatxadaren tratamendua, bertako baoen konfigurazioa, instalazio, publizitate elementu, seinale eta olana eta abarren ezarpena, Plan Berezi honetako Ordenantza Orokorretako babes maila horretarako ezarritako gai horiek erregulatzen dituzten irizpide orokorretara egokitu da.
- 2.- Berariazko erregimena.
  - A. Babesetik kanpo utzitako kanpoko elementuak edo zatiak: azken hiru goi oinak.
  - B.- Fatxadako elementu edo zati iraunkorrak: behe oinaren eta lehen oinaren estaldura.
  - C. Esku hartzeko beste irizpide zehatz batzuk: ez, erregimen orokor hori arautzeko baldintzak betetzeari lotutakoak izan ezik, hala badagokio.