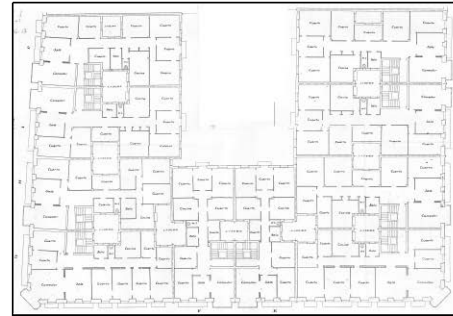
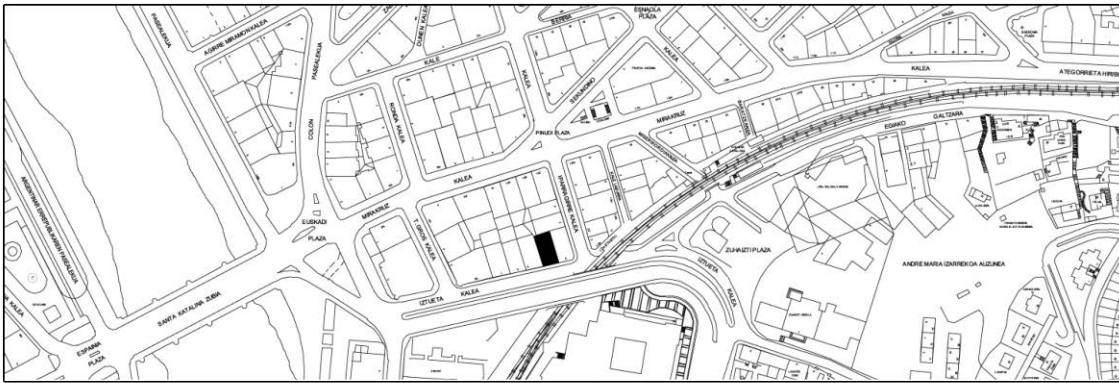


BIZITEGI ERAIKINA
D MAILA**IZTUETA 7**

Egilea eta data: Francisco Urcola; 1914

Deskribapena

Mehelinen arteko eraikina, behe oina eta sei goi oin dituen, azkena atzeraemana (proiektu bateratuaren sekzio generikoaren arabera, hasieran behe oina eta bost goi oin zituen, azkena atzeraemana). Harlanduzko fatxada, eskuinaldeko baoaren parean zurezko begiratokiarekin. Proiektu komuna Iparragirre 3 eta 5, Mirakruz 10, 10A, 10B eta 10C, eta Iztueta 3, 5 eta 9 zenbakiekin.

Babes erregimena.

1.- Erregimen orokorra:

Plan Berezi honen D babes mailan integratzearekin loturikoa.

Testuinguru horretan, fatxadaren tratamendua, bertako baoen konfigurazioa, instalazio, publizitate elementu, seinale eta olana eta abarren ezarpena, Plan Berezi honetako Ordenantza Orokorretako babes maila horretarako ezarritako gai horiek erregulatzen dituzten irizpide orokorretara egokituko da.

2.- Berariazko erregimena.

A. Babesetik kanpo utzitako kanpoko elementuak edo zatiak: 6. goi oina, atzeraemana.

B.- Fatxadako elementu edo zati iraunkorrak: harlanduzko elementuak.

C. Esku hartzeko beste irizpide zehatz batzuk:

* Begiratokiaren tratamendua ordenantza orokor horietan ezarritako irizpideetara egokituko da.

* Erregimen orokor hori arautzeko baldintzak betetzeari loturiko gainerakoak, hala badagokio.