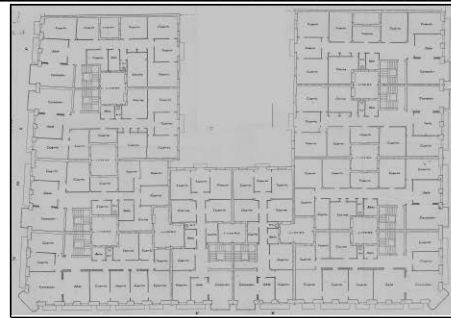


BIZITEGI ERAIKINA
D MAILA

IZTUETA 9



Egilea eta data: Francisco Urcola; 1914

Deskribapena

Kantoiko eraikina, jatorriz behe oina eta lau goi oin dituen, gehi bi jasodura: aurrenekoa fatxada planoan (jatorrizko 5. oin atzeraemana ordezkatzeko) eta bigarrena (6. goi oina) atzeraemana, 1924koa (Cortazarrena). Harlanduzko fatxada, alakan zurezko begiratokia duena (zokaloa, gaur egun, morteroz estalia dago). Proiektu komuna Iparragirre 3 eta 5, Mirakruz 10, 10A, 10B eta 10C, eta Iztueta 3, 5 eta 7 zenbakiekin.

Babes erregimena.

- 1.- Erregimen orokorra:
 - Plan Berezi honen D babes mailan integratzearekin loturikoa.
 - Testuinguru horretan, fatxadaren tratamendua, bertako baioen konfigurazioa, instalazio, publizitate elementu, seinale eta olana eta abarren ezarpena, Plan Berezi honetako Ordenantza Orokorretako babes maila horretarako ezarritako gai horiek erregulatzen dituzten irizpide orokorretara egokituko da.
- 2.- Berariazko erregimena.
 - A. Babesetik kanpo utzitako kanpoko elementuak edo zatiak: 6. goi oina, atzeraemana.
 - B.- Fatxadako elementu edo zati iraunkorak: harlanduzko elementuak.
 - C. Esku hartzeko beste irizpide zehatz batzuk:
 - * Begiratokiaren tratamendua ordenantza orokor horietan ezarritako irizpideetara egokituko da.
 - * Erregimen orokor hori arautzeko baldintzak betetzeari loturiko gainerakoak, hala badagokio.