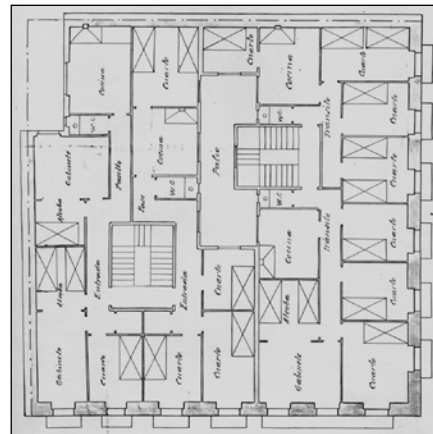
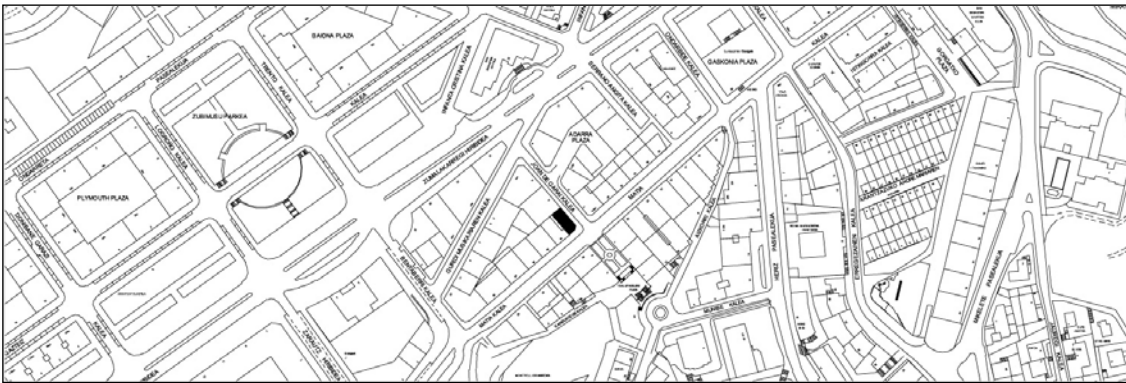


BIZITEGI ERAIKINA
D MAILA

JUAN DE GARAI 1



Egilea eta data: Francisco Urcola; 1906.

Deskribapena

Kantoiko eraikina, jatorriz behe oina, hiru goi oin eta estalkipeko oina dituena. Behe oinean harlanduzko fatxada, eta goi oinetan silarrixka simulatzen duen moldekatua, azpadura eta inposta entokatuekin. Teilatu hegala zurezko harburuekin. Jatorrizko proiektu komuna Matia 44rekin.

Babes erregimena.

1.- Erregimen orokorra:

Plan Berezi honen D babes mailan integratzearekin loturikoa.

Testuinguru horretan, fatxadaren tratamendua, bertako baoen konfigurazioa, instalazio, publizitate elementu, seinale eta olana eta abarren ezarpena, Plan Berezi honetako Ordenantza Orokorretako babes maila horretarako ezarritako gai horiek erregulatzen dituzten irizpide orokorretara egokituko da.

2.- Berriazko erregimena.

A. Babesetik kanpo utzitako kanpoko elementuak edo zatiak: ez.

B.- Fatxadako elementu edo zati iraunkorrak: harlanduzko elementuak eta silarrixka imitatzen dutenak

C. Esku hartzeko beste irizpide zehatz batzuk: bistan dauden pertsianen kutzak ezkutatu dira.