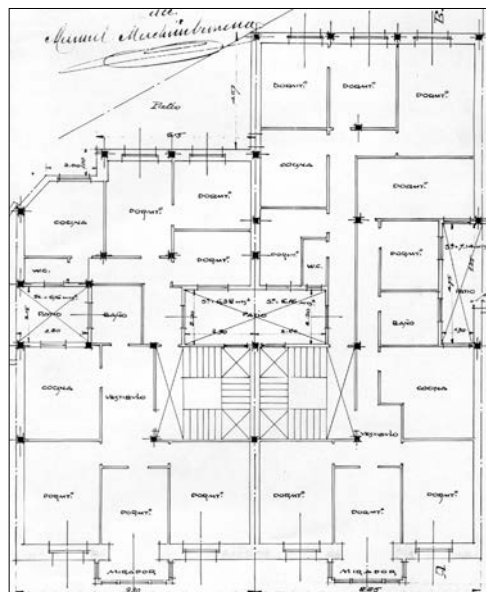


**BIZITEGI ERAIKINA**  
D MAILA

**AGIRRE MIRAMON 6**



**Egilea eta data: Luis Elizalde; 1924.**

**Deskribapena.**

Mehelinen arteko eraikina, behe oina eta jatorriko sei goi oin dituen: jatorrizko proiektuan azken bi oinak segidan atzeraemanda zeuden, baina azken aurreko oina mantsardatuta agertzen da egun. Elementu moldekatuekin (mentsula, balaustrada, atariaren baoan uztaeri eta abarrekin) eta goi oinetan harlanduz mugatutako horma atalekin entokatutako fatxada. Hormigoizko begiratoki zentral bat du. Behe oinean, baoen banaketa ez dator bat proiektuarekin, baina jatorrizkoa dirudi. Proiektu komuna Agirre Miramon 8rekin. Barnealdetik, bi ezkaratzak lotuta daude.

**Babes erregimena.**

1. Erregimen orokorra.

Plan Berezi honen D babes mailan integratzearekin loturikoa.

Testuinguru horretan, fatxadaren tratamendua, bertako baoen konfigurazioa, instalazio, publizitate elementu, seinale eta eguzki oihal, eta abarren ezarpena plan berezi honetako ordenantza orokorretan ezarritako babes maila hori arautzen duten irizpideetara egokituko dira.

2. Berariazko erregimena.

A. Babesetik kanpo utzitako kanpo elementuak edo zatiak: 5. eta 6. oin atzeraemanak.

B. Fatxadako elementu edo zati iraunkorrak: harlanduzko elementuak.

C. Esku hartzeko irizpide zehatzak: ez, erregimen orokor hori arautzeko baldintzak betetzeari lotutakoak izan ezik, hala badagokio.