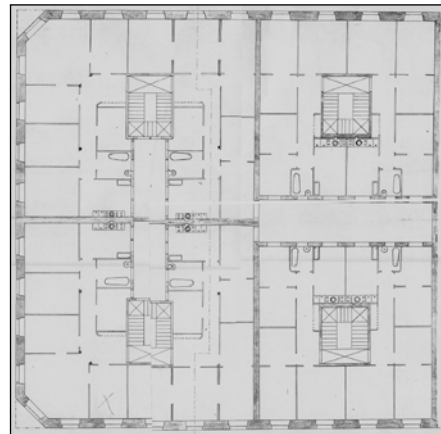
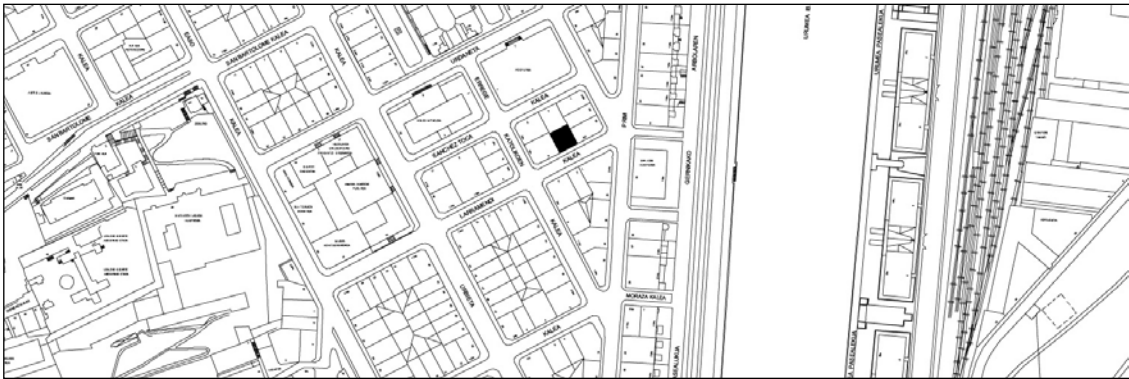


BIZITEGI ERAIKINA
D MAILA**LARRAMENDI 4**

Egilea eta data: Augusto de Aguirre; 1907

Deskribapena

Mehelinen arteko eraikina, jatorriz behe oina eta lau goi oin dituen, gehi 1923ko bi jasodura atzeraemanak (lehenengoa jatorrizko estalkipeko oinaren eraberritze gisa). Harlandua eta silarrikka, batetik, eta juntura emendatua, bestetik, konbinatzen dituen fatxada. Atariko baoaren ardatza bat dator goi oinetako hormatal itsu zentralarenarekin. Bao bikoitzak ditu jatorriz behe oinean. Jatorrizko proiektu komuna Larramendi 6 eta Sanchez Toca 3 eta 5ekin.

Babes erregimena

1.- Erregimen orokorra:

Plan Berezi honen D babes mailan integratzearekin loturikoa.

Testuinguru horretan, fatxadaren tratamendua, bertako baoen konfigurazioa, instalazio, publizitate elementu, seinale eta olana eta abarren ezarpena, Plan Berezi honetako Ordenantza Orokorretako babes maila horretarako ezarritako gai horiek erregulatzen dituzten irizpide orokorretara egokituko da.

2.- Berriazko erregimena.

A. Babesetik kanpo utzitako kanpoko elementuak edo zatiak: jasodura atzeraemanak (5. eta 6. goi oinak).

B.- Fatxadako elementu edo zati iraunkorrak: harlanduzko eta silarrikkako elementuak

C.- Esku hartzeko beste irizpide zehatz batzuk: ez, erregimen orokor hori arautzeko baldintzak betetzeari lotutakoak izan ezik, hala badagokio.