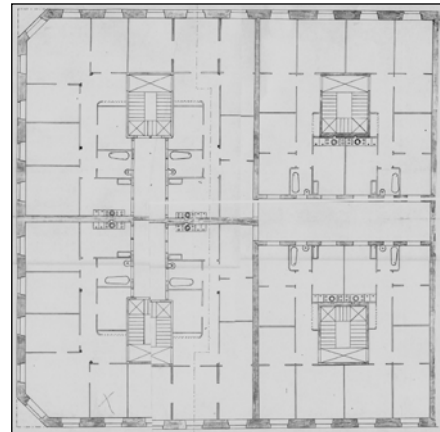
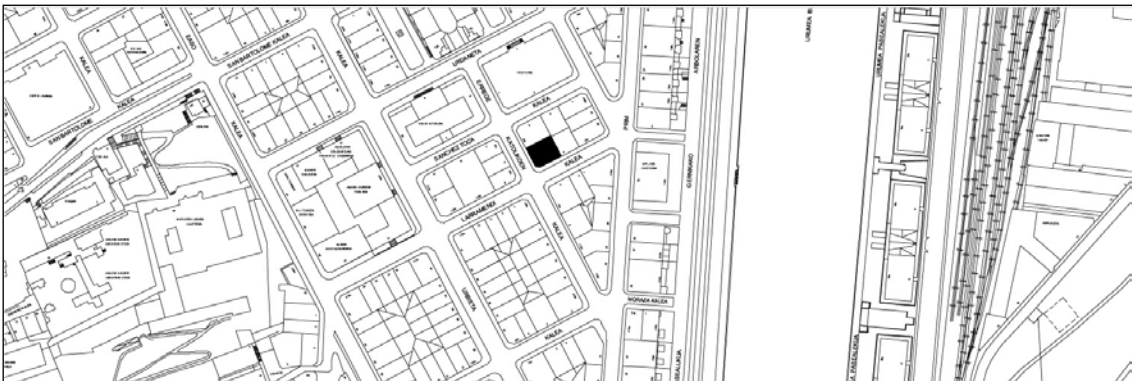


**BIZITEGI ERAIKINA**  
D MAILA

**LARRAMENDI 6**



**Egilea eta data: Augusto Aguirre; 1907.**

**Deskribapena**

Kantoiko eraikina, jatorriz behe oina eta lau goi oin dituen, gehi bi jasodura atzeraemanak. Harlandua eta silarrixa, batetik, eta juntura emendatua, bestetik, konbinatzen dituen fatxada. Aluminiozko begiratokia kantoiko alakan eta ertzeko alboko baoa Larramendi kalera ematen duen aldean. Jatorrizko proiektu komuna Larramendi 4 eta Sanchez Toca 3 eta 5ekin.

**Babes erregimena**

1.- Erregimen orokorra:

Plan Berezi honen D babes mailan integratzearekin loturikoa.

Testuinguru horretan, fatxadaren tratamendua, bertako baoen konfigurazioa, instalazio, publizitate elementu, seinale eta olana eta abarren ezarpena, Plan Berezi honetako Ordenantza Orokorretako babes maila horretarako ezarritako gai horiek erregulatzen dituzten irizpide orokorretara egokituko da.

2.- Berariazko erregimena.

A.- Babesetik kanpo utzitako kanpoko elementuak edo zatiak: jasodura atzeraemanak (5. eta 6. goi oinak); begiratokiak.

B.- Fatxadako elementu edo zati iraunkorrak: harlanduzko eta silarrixa elementuak.

C.- Esku hartzeko beste irizpide zehatz batzuk:

- \* Begiratokiaren tratamendua ordenantza orokor horietan ezarritako irizpideetara egokituko da.
- \* Erregimen orokor hori arautzeko gainerako baldintzak betetzeari loturikoak, hala badagokio.