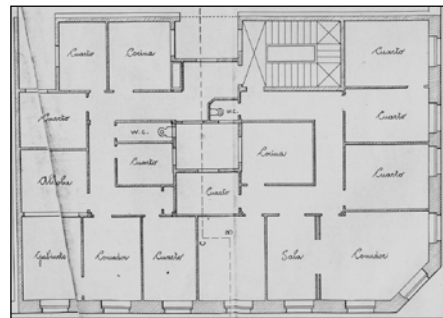
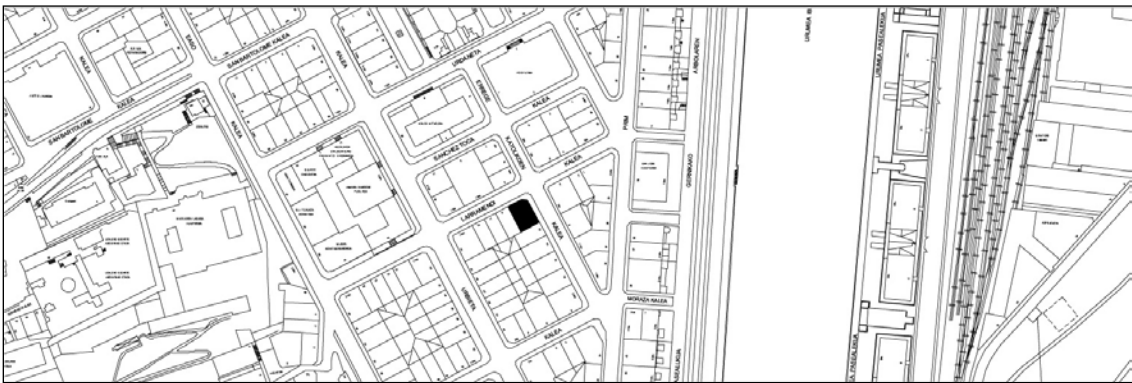


BIZITEGI ERAIKINA
D MAILA

LARRAMENDI 7



Egilea eta data: Manuel Echave; 1906.

Deskribapena

Kantoiko eraikina, jatorriz behe oina eta lau goi oin dituena, gehi 1922ko bi jasodura; lehenengoa mantsardatua (proiektuan atzeraemana bazegoen ere), eta bigarrena atzeraemana. Harlandua eta silarrixka, batetik, eta juntura emendatua, bestetik, konbinatzen dituen fatxada. Jatorrizko zurezko begiratokiak kantoiko alakan eta Errege Katolikoaren kalera ematen duen fatxadaren ertzeko alboko baoan.

Babes erregimena

1.- Erregimen orokorra:

Plan Berezi honen D babes mailan integratzearekin loturikoa.

Testuinguru horretan, fatxadaren tratamendua, bertako baoen konfigurazioa, instalazio, publizitate elementu, seinale eta olana eta abarren ezarpena, Plan Berezi honetako Ordenantza Orokorretako babes maila horretarako ezarritako gai horiek erregulatzen dituzten irizpide orokorretara egokituko da.

2.- Berariazko erregimena.

A.- Babesetik kanpo utzitako kanpoko elementuak edo zatiak: jasodurak (5. eta 6. goi oinak).

B.- Fatxadako elementu edo zati iraunkorrak: harlanduzko eta silarrixkako elementuak; begiratokiak.

C.- Esku hartzeko beste irizpide zehatz batzuk:

* Begiratokiaren tratamendua ordenantza orokor horietan ezarritako irizpideetara egokituko da.

* Erregimen orokor hori arautzeko gainerako baldintzak betetzeari loturikoak, hala badagokio.