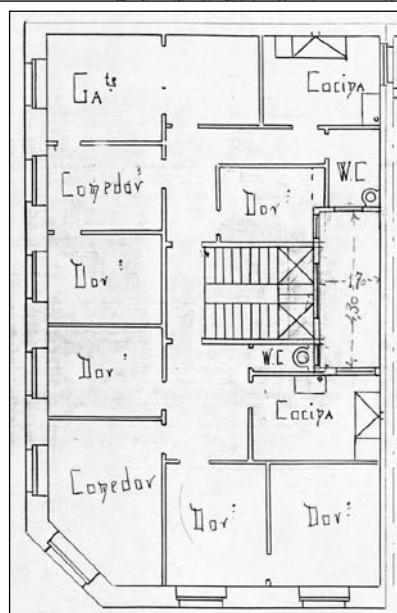
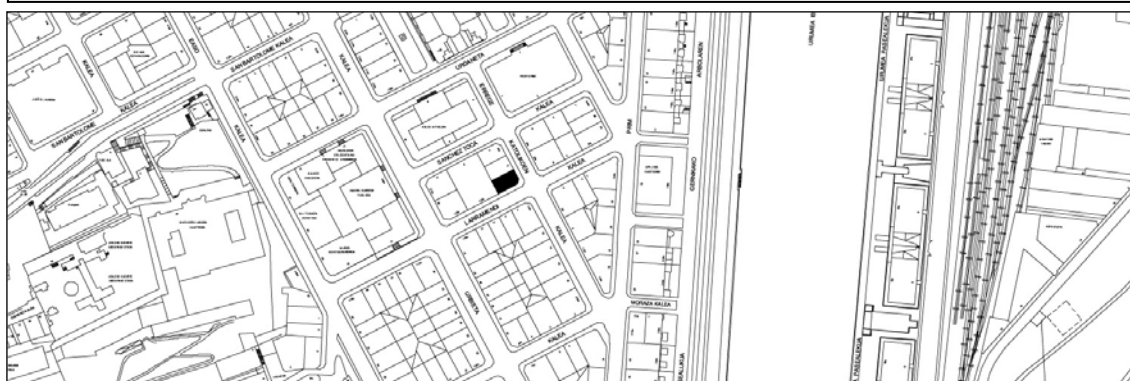


BIZITEGI ERAIKINA
D MAILA**LARRAMENDI 8**

Egilea eta data: Manuel Ugarte; 1906.

Deskribapena

Kantoiko eraikina, jatorriz behe oina eta lau goi oin dituen, gehi 1924ko bi jasodura; aurrenekoa, mantsardatua txapitulekin, eta bigarrena atzeraemana (jasodurako lanak Errege Katolikoak 6 eta Sanchez Toca 7 etxeekin batera egin zituzten). Harlanduzko fatxada, eta zurezko begiratokiak alakan eta Larramendi kalera ematen duen ezkerreko bigarren baoan. Bi fatxadetako goi oinen eta proiektuaren arabera eraikitakoaren (Art-Decó, atari bao apaindua, erlaitz izurtua eta kantoiko kupula apaindurako xehetasunak zituena) artean apaindura diferentziak.

Babes erregimena

1.- Erregimen orokorra.

Plan Berezi honen D babes mailan integratzearekin loturikoa.

Testuinguru horretan, fatxadaren tratamendua, bertako baoen konfigurazioa, instalazio, publizitate elementu, seinale eta olana eta abarren ezarpena, Plan Berezi honetako Ordenantza Orokorretako babes maila horretarako ezarritako gai horiek erregulatzen dituzten irizpide orokorretara egokituko da.

2.- Berariazko erregimena.

A.- Babesetik kanpo utzitako kanpoko elementuak edo zatiak: jasodurak (5. eta 6. goi oinak).

B.- Fatxadako elementu edo zati iraunkorrak: harlanduzko elementuak; begiratokiak.

C.- Esku hartzeko beste irizpide zehatz batzuk:

* Begiratokiaren tratamendua ordenantza orokor horietan ezarritako irizpideetara egokituko da.

* Erregimen orokor hori arautzeko gainerako baldintzak betetzeari loturikoak, hala badagokio.