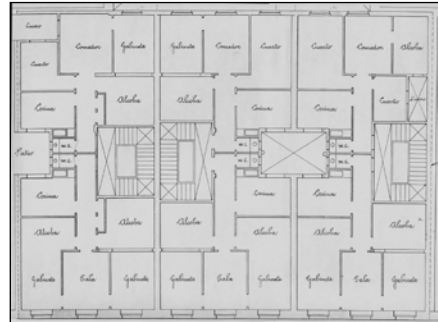


**BIZITEGI ERAIKINA**  
D MAILA

**LARRAMENDI 9**



**Egilea eta data: Manuel Echave; 1906.**

**Deskribapena**

Mehelinen arteko eraikina, jatorriz behe oina eta lau goi oin dituena, gehi 1924ko bi jasodura atzeraemanak (lehen a jatorrizko estalkipearen berritze gisa). Harlandua eta silarrixka, batetik, eta juntura emendatua, bestetik, konbinatzen dituen fatxada. Zurezko begiratokia eskuineko alboko baoan eta jatorriz bao bikoitza behe oinean. Proiektuarekin alderatuz, behe oineko baoen goiko erremateetan diferentziak. Proiektu komuna Larramendi kaleko 11 eta 13 zenbakiekin.

**Babes erregimena**

- 1.- Erregimen orokorra.  
Plan Berezi honen D babes mailan integratzearekin loturikoa.  
Testuinguru horretan, fatxadaren tratamendua, bertako baoen konfigurazioa, instalazio, publizitate elementu, seinale eta olana eta abarren ezarpena, Plan Berezi honetako Ordenantza Orokorretako babes maila horretarako ezarritako gai horiek erregulatzen dituzten irizpide orokorretara egokituko da.
- 2.- Berariazko erregimena.
  - A.- Babesetik kanpo utzitako kanpoko elementuak edo zatiak: jasodura atzeraemanak (5. eta 6. goi oinak).
  - B.- Fatxadako elementu edo zati iraunkorrak: harlanduzko eta silarrixkako elementuak; begiratokiak.
  - C.- Esku hartzeko beste irizpide zehatz batzuk:
    - \* Begiratokiaren tratamendua ordenantza orokor horietan ezarritako irizpideetara egokituko da.
    - \* Erregimen orokor hori arautzeko gainerako baldintzak betetzeari loturikoak, hala badagokio.