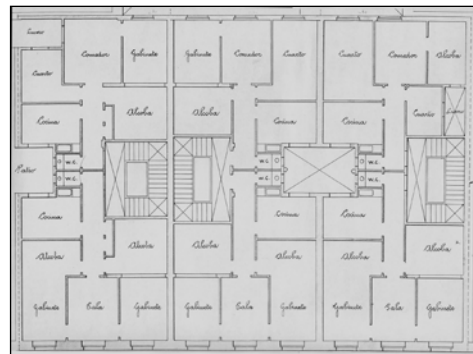


BIZITEGI ERAIKINA
D MAILA

LARRAMENDI 11



Egilea eta data: Manuel Echave; 1906.

Deskribapena

Mehelinen arteko eraikina, jatorriz, behe oina eta lau goi oin dituen, gehi 1939ko bi jasodura atzeraemanak. Fatxadan harlandua, silarrixka eta juntura emendatua konbinatzen dira. Zurezko begiratokia ezkerreko aldameneko baoan eta jatorriz bao bikoitza behe oinean. Proiektuarekin alderatuz, behe oineko baoen goiko erremateetan diferentziak. Proiektu komuna Larramendi kaleko 9 eta 13 zenbakiekin.

Babes erregimena

- 1.- Erregimen orokorra.
Plan Berezi honen D babes mailan integratzearekin loturikoa.
Testuinguru horretan, fatxadaren tratamendua, bertako baoen konfigurazioa, instalazio, publizitate elementu, seinale eta olana eta abarren ezarpena, Plan Berezi honetako Ordenantza Orokorretako babes maila horretarako ezarritako gai horiek erregulatzen dituzten irizpide orokorretara egokituko da.
- 2.- Berariazko erregimena.
 - A.- Babesetik kanpo utzitako kanpoko elementuak edo zatiak: jasodura atzeraemanak (5. eta 6. goi oinak).
 - B.- Fatxadako elementu edo zati iraunkorrak: harlanduzko eta silarrixkako elementuak; begiratokiak.
 - C.- Esku hartzeko beste irizpide zehatz batzuk:
 - * Begiratokiaren tratamendua ordenantza orokor horietan ezarritako irizpideetara egokituko da.
 - * Erregimen orokor hori arautzeko gainerako baldintzak betetzeari loturikoak, hala badagokio.