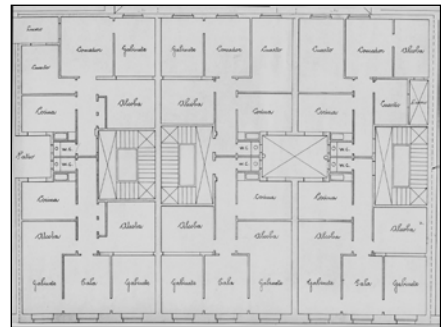
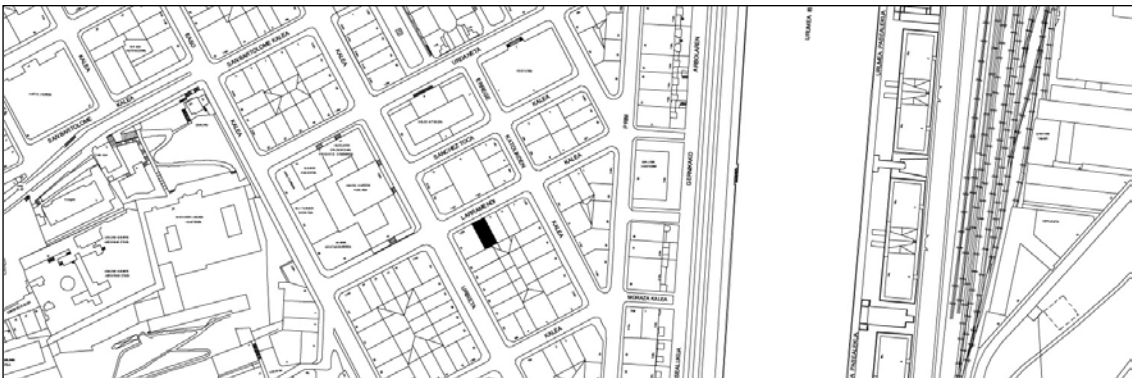


**BIZITEGI ERAIKINA**  
D MAILA**LARRAMENDI 13**

**Egilea eta data: Manuel Echave; 1906.**

**Deskribapena**

Mehelinen arteko eraikina, jatorriz behe oina eta lau goi oin dituena. Harlanduzko fatxada (9 eta 11 zenbakiekin alderatuz, silarrixka hormatalik gabe), jatorriz eskuinaldeko alboko baoan zurezko begiratokia eta behe oinean bao bikoitza dituena. Proiektuarekin alderatuz, behe oineko baoen goiko erremateetan diferentziak. Proiektu komuna Larramendi kaleko 9 eta 11 zenbakiekin.

**Babes erregimena**

## 1.- Erregimen orokorra.

Plan Berezi honen D babes mailan integratzearekin loturikoa.

Testuinguru horretan, fatxadaren tratamendua, bertako baoen konfigurazioa, instalazio, publizitate elementu, seinale eta olana eta abarren ezarpena, Plan Berezi honetako Ordenantza Orokorretako babes maila horretarako ezarritako gai horiek erregulatzen dituzten irizpide orokorretara egokituko da.

## 2.- Berariazko erregimena.

A.- Babesetik kanpo utzitako kanpoko elementuak edo zatiak: ez.

B.- Fatxadako elementu edo zati iraunkorrak: harlanduzko eta silarrixkako elementuak; begiratokia.

C.- Esku hartzeko beste irizpide zehatz batzuk:

\* Begiratokiaren tratamendua ordenantza orokor horietan ezarritako irizpideetara egokituko da.

\* Erregimen orokor hori arautzeko baldintzak betetzearekin lotzen dira gainerakoak –fatxadaren eta behe oineko baoen konfigurazio bateratuarekin lotzen direnak barne–.