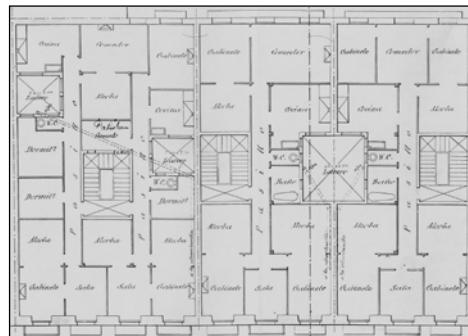


**BIZITEGI ERAIKINA**  
D MAILA

**LARRAMENDI 19**



Egilea eta data: Augusto Aguirre; 1907.

**Deskribapena**

Mehelinen arteko eraikina, jatorriz behe oina eta lau goi oin dituen, gehi 1939ko bi jasodura atzeraeman. Harlanduzko fatxada; hirugarren oineraino, berriz, ertzetako alboetako baetan aluminiozko begiratokiak ditu. Behe oineko baoen ardatzak eta goi oinekoenak desberdinak dira. erdian atariko baoa dauka eta bere aldamenetan bao bikoitzak. Proiektu komuna Larramendi 21 eta 23rekin.

**Babes erregimena**

1.- Erregimen orokorra.

Plan Berezi honen D babes mailan integratzearekin loturikoa.

Testuinguru horretan, fatxadaren tratamendua, bertako baoen konfigurazioa, instalazio, publizitate elementu, seinale eta olana eta abarren ezarpena, Plan Berezi honetako Ordenantza Orokorretako babes maila horretarako ezarritako gai horiek erregulatzen dituzten irizpide orokorretara egokituko da.

2.- Berriazko erregimena.

A.- Babesetik kanpo utzitako kanpoko elementuak edo zatiak: jasodura atzeraemanak (5. eta 6. goi oinak); begiratokiak.

B.- Fatxadako elementu edo zati iraunkorrak: harlanduzko elementuak.

C.- Esku hartzeko beste irizpide zehatz batzuk:

\* Begiratokiaren tratamendua ordenantza orokor horietan ezarritakoari jarraituz.

\* Erregimen orokor hori arautzeko gainerako baldintzak betetzeari loturikoak, hala badagokio.