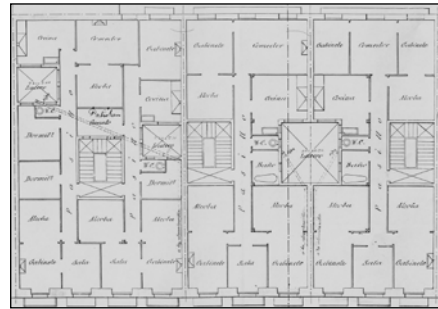


**BIZITEGI ERAIKINA**  
D MAILA

**LARRAMENDI 21**



Egilea eta data: Augusto Aguirre; 1907.

**Deskribapena**

Mehelinen arteko eraikina, jatorriz behe oina eta lau goi oin dituen. Harlanduzko fatxada, bao zentrolean zurezko begiratokia duena hirugarren oineraino. Jatorrizko proiektu komuna Larramendi 19 eta 23rekin.

**Babes erregimena**

1.- Erregimen orokorra.

Plan Berezi honen D babes mailan integratzearekin loturikoa.

Testuinguru horretan, fatxadaren tratamendua, bertako baoen konfigurazioa, instalazio, publizitate elementu, seinale eta olana eta abarren ezarpena, Plan Berezi honetako Ordenantza Orokorretako babes maila horretarako ezarritako gai horiek erregulatzen dituzten irizpide orokorretara egokituko da.

2.- Berariazko erregimena.

A.- Babesetik kanpo utzitako kanpoko elementuak edo zatiak: ez.

B.- Fatxadako elementu edo zati iraunkorrak: harlanduzko elementuak.

C.- Esku hartzeko beste irizpide zehatz batzuk:

\* Begiratokiaren tratamendua ordenantza orokor horietan ezarritakoari jarraituz.

\* Erregimen orokor hori arautzeko gainerako baldintzak betetzeari loturikoak, hala badagokio.