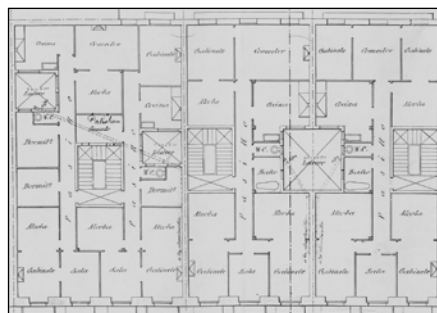


BIZITEGI ERAIKINA
D MAILA

LARRAMENDI 23



Egilea eta data: Augusto Aguirre; 1907.

Deskribapena

Mehelinen arteko eraikina, jatorriz behe oina eta lau goi oin dituena, gehi bi jasodura atzeraemanak (lehen jasodura 1942koa eta bigarrena beranduagokoa). Harlanduzko fatxada, bao zentrolean hornigoizko begiratokia duena laugarren oineraino (1942koa). Proiektu komuna Larramendi 19 eta 23rekin.

Babes erregimena

- 1.- Erregimen orokorra.
Plan Berezi honen D babes mailan integratzearekin loturikoa.
Testuinguru horretan, fatxadaren tratamendua, bertako baoen konfigurazioa, instalazio, publizitate elementu, seinale eta olana eta abarren ezarpena, Plan Berezi honetako Ordenantza Orokorretako babes maila horretarako ezarritako gai horiek erregulatzen dituzten irizpide orokorretara egokituko da.
- 2.- Berariazko erregimena.
 - A.- Babesetik kanpo utzitako kanpoko elementuak edo zatiak: jasodura atzeraemanak (5. eta 6. goi oinak).
 - B.- Fatxadako elementu edo zati iraunkorrak: harlanduzko elementuak.
 - C.- Esku hartzeko beste irizpide zehatz batzuk: ez, erregimen orokor hori arautzeko baldintzak betetzeari lotutakoak izan ezik, hala badagokio.