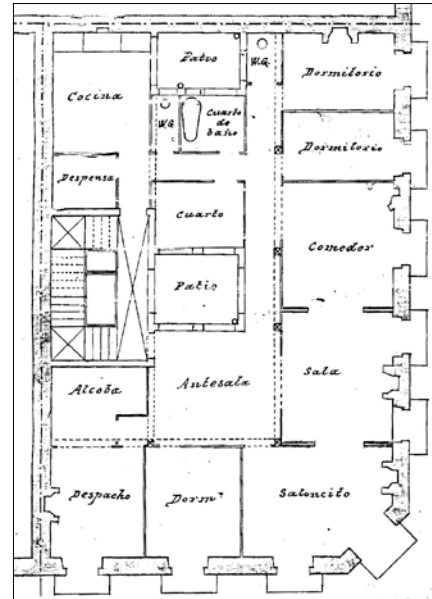
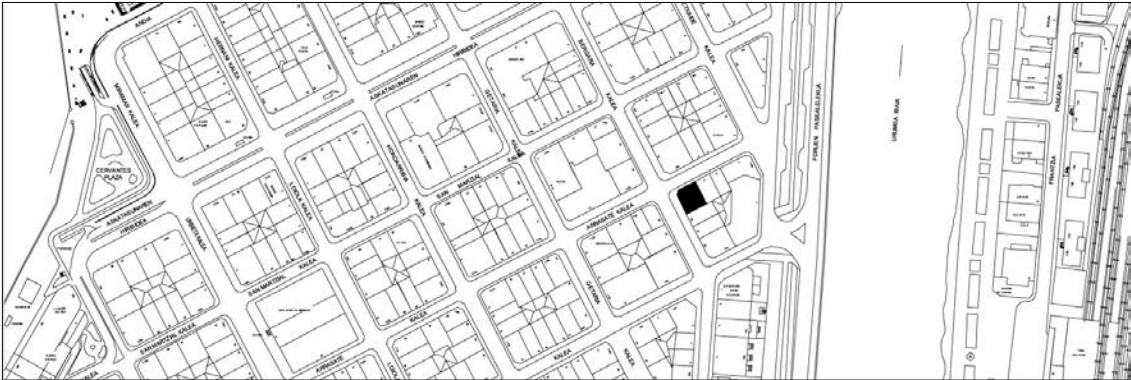


BIZITEGI ERAIKINA
D MAILA

ARRASATE 7



Egilea eta data: Pedro de Aristegui; 1904.

Deskribapena

Kantoiko eraikina, behe oina, lau oin eta bi jasodura atzeraeman (azkenak 1923koak) dituena. Fatxada harlandua, kantoiko alakan jatorrizkoa ez den begiratoki metalikoa duena. Jatorrizko bao bikoitzak, behe oinean mainel metalikoa dutenak.

Babes erregimena

1. Erregimen orokorra:
 - Plan Berezi honen D babes mailan integratzearekin loturikoa.
 - Testuinguru horretan, fatxadaren tratamendua, bertako baoen konfigurazioa, instalazio, publizitate elementu, seinale eta eguzki oihal, eta abarren ezarpena plan berezi honetako ordenantza orokorretan ezarritako babes maila hori arautzen duten irizpideetara egokituko dira.
2. Berriazko erregimena.
 - A. Babesetik kanpo utzitako elementuak edo zatiak: jasodurak (5. eta 6. goi oinak); balastrada; begiratokia.
 - B. Fatxadako elementu edo zati iraunkorrak: harlanduzko elementuak.
 - C. Esku hartzeko beste irizpide zehatz batzuk:
 - * Begiratokiaren tratamendua ordenantza orokor horietan ezarritakora egokituko da.
 - * Erregimen orokor hori arautzeko gainerako baldintzak betetzeari loturikoak, hala badagokio.