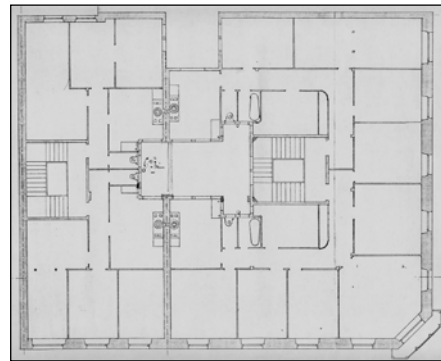


BIZITEGI ERAIKINA
D MAILA**LARRAMENDI 25**

Egilea eta data: Carlos Ibero; 1906

Deskribapena

Mehelinen arteko eraikina, jatorriz, behe oina eta lau goi oin dituen, gehi bi jasodura mantsardatuak (aurrenekoa jatorrizko estalkipekoaren eraberritze gisa, 1926koa, eta bigarrena beranduagokoa, aurrenekoa ere eraberritzen duen lan baten bitartez burutua). Harlanduzko fatxada, ezkerreko bakoan jatorrizko zurezko begiratokiarekin. Behe oineko bakoak arku hautsiek in errematatuta daude. Proiektu komuna Easo 47rekin.

Babes erregimena

1.- Erregimen orokorra.

Plan Berezi honen D babes mailan integratzearekin loturikoa.

Testuinguru horretan, fatxadaren tratamendua, bertako bakoaren konfigurazioa, instalazio, publizitate elementu, seinale eta olana eta abarren ezarpena, Plan Berezi honetako Ordenantza Orokorretako babes maila horretarako ezarritako gai horiek erregulatzen dituzten irizpide orokorretara egokituko da.

2.- Berariazko erregimena.

A.- Babesetik kanpo utzitako kanpoko elementuak edo zatiak: jasodura mantsardatuak (5. eta 6. goi oinak).

B.- Fatxadako elementu edo zati iraunkorrak: harlanduzko elementuak; begiratokia.

C.- Esku hartzeko beste irizpide zehatz batzuk:

* Begiratokiaren tratamendua ordenantza orokor horietan ezarritakoari jarraituz.

* Erregimen orokor hori arautzeko gainerako baldintzak betetzeari loturikoak, hala badagokio.