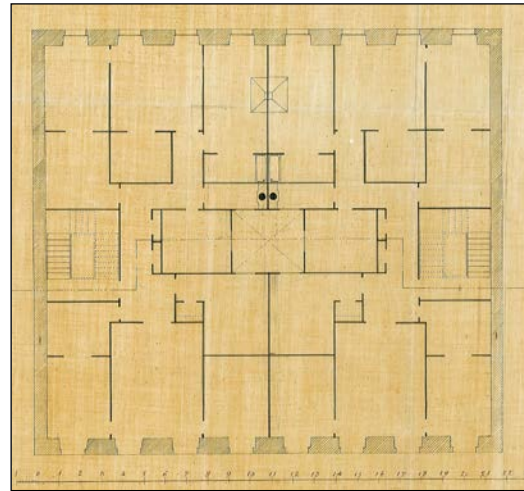


BIZITEGI ERAIKINA
D MAILA**LEGAZPI 4**

Egilea eta data: Jose Galo de Aguirresarobe; 1865.

Deskribapena

Mehelinen arteko eraikina, jatorriz behe oina, lau goi oin eta estalkipeko oin bat –beranduago eraikitako txapitulekin– dituen. Jatorrizko proiektua komuna da Legazpi 6rekin. Gaur egun oin bakoitzeko lau bao berdineko konposizio erregularra du, eta proiektuaren fatxadaren definitutako ñabardurak ez dira atzematen. Eraikin honen behe oina eta goi oinak asko aldatu dira; kontraleiho tolesgarrien ordez pertsianak jarri zituzten, eta ateburuak aldatu egin zituzten pertsianen kutzak ezkutatzeko.

Babes erregimena

1.- Erregimen orokorra.

Plan Berezi honen D babes mailan integratzearekin loturikoa.

Testuinguru horretan, fatxadaren tratamendua, bertako baoen konfigurazioa, instalazio, publizitate elementu, seinale eta olana eta abarren ezarpena, Plan Berezi honetako Ordenantza Orokorretako babes maila horretarako ezarritako gai horiek erregulatzen dituzten irizpide orokorretara egokituko da.

2.- Berriazko erregimena.

A.- Babesetik kanpo utzitako kanpoko elementuak edo zatiak: jasodurak (4. goi oinaren gainetik kokatuak).

B.- Fatxadako elementu edo zati iraunkorrak: behe oineko harlanduzko elementuak.

C.- Esku hartzeko beste irizpide zehatz batzuk: erregimen orokor hori arautzeko baldintzak betetzearekin lotzen direnak –fatxadaren eta behe oineko baoen, eta goi oinetako baoen azpaduraren konfigurazio bateratuarekin lotzen direnak barne–.