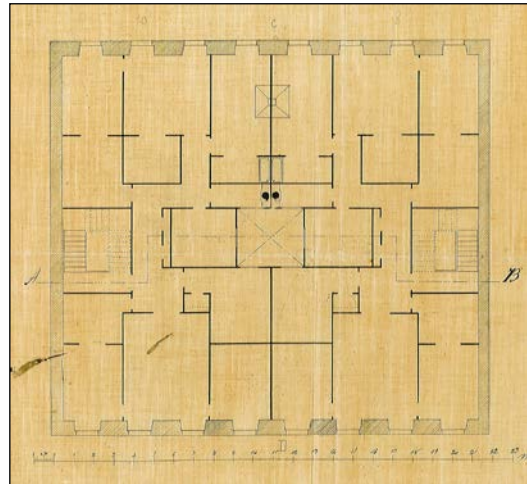


**BIZITEGI ERAIKINA**  
D MAILA

**LEGAZPI 6**



**Egilea eta data: Jose Galo de Aguirresarobe; 1865.**

**Deskribapena**

Mehelinen arteko eraikina, jatorriz behe oina, lau goi oin eta estalkipeko oin bat –beranduago eraikitako txapitulekin–dituena. Jatorrizko proiektua komuna da Legazpi 4rekin. Gaur egun oin bakoitzeko lau bao berdineko konposizio erregularra du, eta proiektuaren fatxadaren definitutako ñabardurak ez dira atzematen. Eraikin honen behe oinak aldaketa sakona jasan du.

**Babes erregimena**

- 1.- Erregimen orokorra.  
Plan Berezi honen D babes mailan integratzearekin loturikoa.  
Testuinguru horretan, fatxadaren tratamendua, bertako baoen konfigurazioa, instalazio, publizitate elementu, seinale eta olana eta abarren ezarpena, Plan Berezi honetako Ordenantza Orokorretako babes maila horretarako ezarritako gai horiek erregulatzen dituzten irizpide orokorretara egokituko da.
- 2.- Berariazko erregimena.
  - A.- Babesetik kanpo utzitako kanpoko elementuak edo zatiak: jasodurak (4. goi oinaren gainetik kokatuak).
  - B.- Fatxadako elementu edo zati iraunkorrak: harlanduzko elementuak (behe oinean).
  - C.- Esku hartzeko beste irizpide zehatz batzuk: Erregimen orokor hori arautzeko baldintzak betetzeari lotutakoak, fatxadaren eta behe oineko baoen konfigurazio unitarioarekin lotutakoak barne.