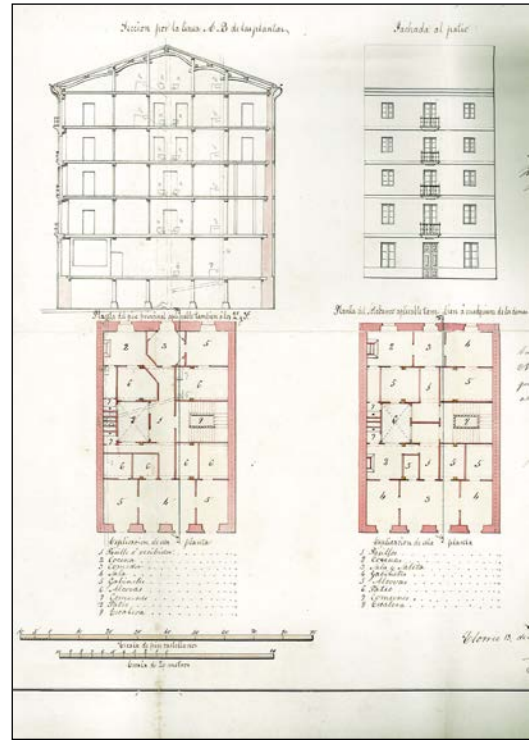


BIZITEGI ERAIKINA
D MAILA
LEGAZPI 7

Egilea eta data: Rafael de Zavala; 1866.
Deskribapena

Eraikinak, jatorriz, behe oina eta lau goi oin ditu, gehi 1924ko bi jasodura: bata, fatxadaren plano nagusiarekiko pixka bat atzeraemana (5.a), eta bestea, bere azpikoarekiko atzeraemana (6.a).

Babes erregimena
1.- Erregimen orokorra.

Plan Berezi honen D babes mailan integratzearekin loturikoa.

Testuinguru horretan, fatxadaren tratamendua, bertako baoen konfigurazioa, instalazio, publizitate elementu, seinale eta olana eta abarren ezarpena, Plan Berezi honetako Ordenantza Orokorretako babes maila horretarako ezarritako gai horiek erregulatzen dituzten irizpide orokorretara egokituko da.

2.- Berariazko erregimena.

A.- Babesetik kanpo utzitako kanpoko elementuak edo zatiak: jasodurak (5. eta 6. goi oinak).

B.- Fatxadako elementu edo zati iraunkorrak: ez.

C.- Esku hartzeko beste irizpide zehatz batzuk: Erregimen orokor hori arautzeko baldintzak betetzeari lotutakoak, fatxadaren eta behe oineko baoen konfigurazio unitarioarekin lotutakoak barne.