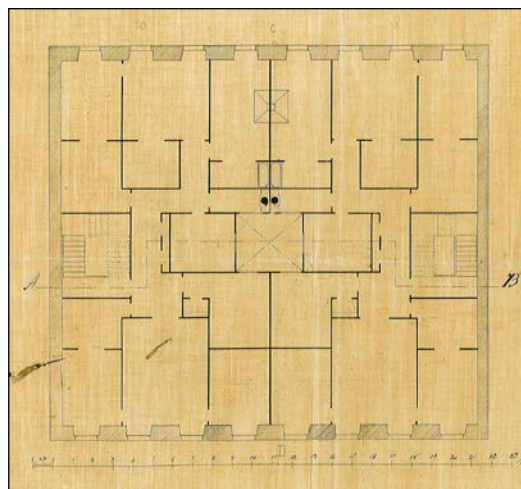


BIZITEGI ERAIKINA
D MAILA**LEGAZPI 8**

Egilea eta data: Jose Galo de Aguirresarobe; 1866.

Deskribapena

Mehelinen arteko eraikina, jatorriz behe oina eta lau goi oin dituen, gehi jasodura bat atzeraemana (jatorrizko estalkiepea ordezkatzen du). Jatorrizko proiektua komuna da Legazpi 10ekin. Oin bakoitzean lau bao berdinez osaturiko konposizio erregularra du, eta eskuineko baoen zutabearen aurretik zurezko begiratoki bat eraiki zuten, Carlos Iberoren 1907ko proiektua jarraituz. 1913an behe oinean eraberritze lanak burutu zituzten Zufiriaren proiektu bat jarraituz: proiektu honetan ez da atariko baoa sartzen. 1937an harlanduzko mentsulen ordez hegalkin handiagoko hormigoizko beste batzuk ipini zituzten, Muñoz Barojaren proiektua jarraituz.

Babes erregimena

1.- Erregimen orokorra.

Plan Berezi honen D babes mailan integratzearekin loturikoa.

Testuinguru horretan, fatxadaren tratamendua, bertako baoen konfigurazioa, instalazio, publizitate elementu, seinale eta olana eta abarren ezarpena, Plan Berezi honetako Ordenantza Orokorretako babes maila horretarako ezarritako gai horiek erregulatzen dituzten irizpide orokorretara egokituko da.

2.- Berariazko erregimena.

A.- Babesetik kanpo utzitako kanpoko elementuak edo zatiak: jasodurak (4. goi oinaren gainetik kokatuak); hormigoizko balkoiak.

B.- Fatxadako elementu edo zati iraunkorrak: behe oineko harlanduzko elementuak.

C.- Esku hartzeko beste irizpide zehatz batzuk:

- * Begiratokiaren tratamendua ordenantza orokor horietan ezarritakoari jarraituz.
- * Fatxadan gaur egun dauden balkoien ordez Legazpi kaleko eraikin babestuetako balkoien hondo berdina duten beste batzuek ipintzea, erreferente gisa eraikin honen aldamenekoak hartuz.
- * Erregimen orokor hori arautzeko gainerako baldintzak betetzeari loturikoak.