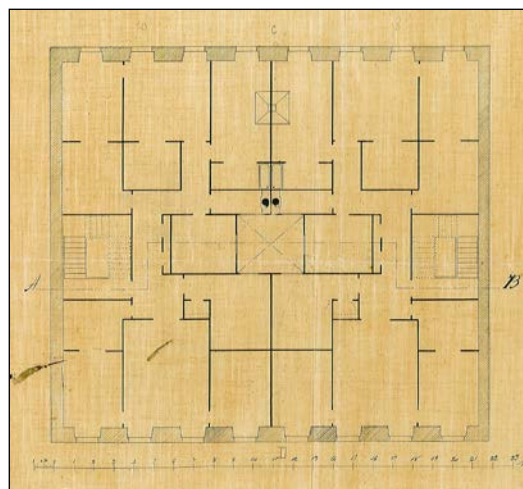


BIZITEGI ERAIKINA
D MAILA

LEGAZPI 10



Egilea eta data: Jose Galo de Aguirresarobe; 1866.

Deskribapena

Mehelinen arteko eraikina, jatorriz behe oina eta lau goi oin dituen, gehi jasodura bat atzeraemana (jatorrizko estalkipea ordezkatzen du). Jatorrizko proiektua komuna da Legazpi 8rekin. Oin bakoitzean lau bao berdinez osaturiko konposizio erregularra du, eta ezkerreko baoen zutabearen aurretik zurezko begiratoki bat ezarri zuten, atariaren baoaren gainean. Bao hau estali egin dute behe oineko gainerako baoen arkuak kopiatzen duen nitxo bat eratuz. Baoek proiektuan jasotako forma gordetzen badute ere, hareharrizko xaflaz estali dituzte.

Babes erregimena

- 1.- Erregimen orokorra.
 - Plan Berezi honen D babes mailan integratzearekin loturikoa.
 - Testuinguru horretan, fatxadaren tratamendua, bertako baoen konfigurazioa, instalazio, publizitate elementu, seinale eta olana eta abarren ezarpena, Plan Berezi honetako Ordenantza Orokorretako babes maila horretarako ezarritako gai horiek erregulatzen dituzten irizpide orokorretara egokituko da.
- 2.- Berariazko erregimena.
 - A.- Babesetik kanpo utzitako kanpoko elementuak edo zatiak: jasodurak (4. goi oinaren gainetik kokatuak).
 - B.- Fatxadako elementu edo zati iraunkorrak: harlanduzko elementuak.
 - C.- Esku hartzeko beste irizpide zehatz batzuk:
 - * Begiratokiaren tratamendua ordenantza orokor horietan ezarritakoari jarraituz.
 - * Erregimen orokor hori arautzeko gainerako baldintzak betetzeari loturikoak.