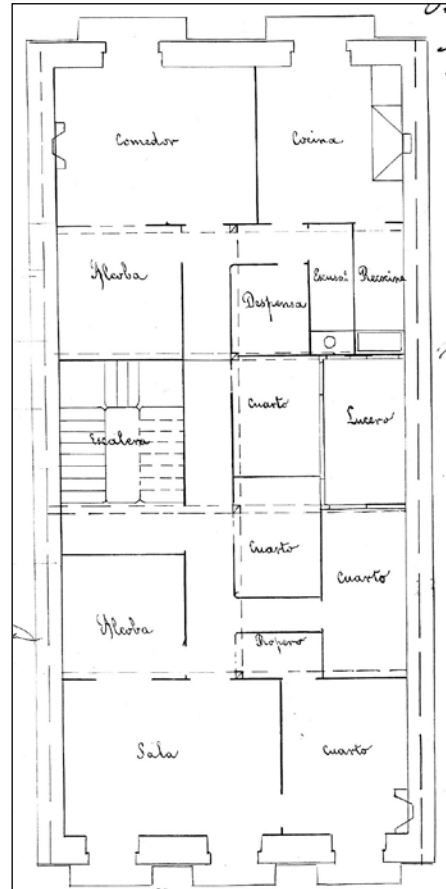


BIZITEGI ERAIKINA
D MAILA

ASKATASUNAREN HIRIBIDEA, 4



Egilea eta data: Jose M^a Mujica; 1871

Deskribapena

Mehelinen arteko eraikina, jatorriz behe oina eta lau goi oin dituen, gehi hiru jasodura (lehenengoa, fatxada planoan, jatorrizko txapitula hirukoitza duen estalkipea ordeztzen duena; eta beste biak estalkipe bikoitzean txapitulekin). Harlanduzko fatxada du eta 1910ean eraikitakoen ordeztu jarritako zurezko begiratokiak ditu alboetan.

Babes erregimena

- 1.- Erregimen orokorra.
Plan Berezi honen D babes mailan integratzearekin loturikoa.
Testuinguru horretan, fatxadaren tratamendua, bertako bakoaren konfigurazioa, instalazio, publizitate elementu, seinale eta olana eta abarren ezarpena, Plan Berezi honetako Ordenantza Orokorretako babes maila horretarako ezarritako gai horiek erregulatzen dituzten irizpide orokorretara egokituko da.
- 2.- Berariazko erregimena.
 - A.- Babesetik kanpo utzitako kanpoko elementuak edo zatiak: estalkipeko jasodurak (6. eta 7. goi oinak).
 - B.- Fatxadako elementu edo zati iraunkorrak: harlanduzko elementuak.
 - C.- Esku hartzeko beste irizpide zehatz batzuk:
 - * Begiratokiaren tratamendua ordenantza orokor horietan ezarritakoari jarraituz.
 - * Erregimen orokor hori arautzeko gainerako baldintzak betetzeari loturikoak.