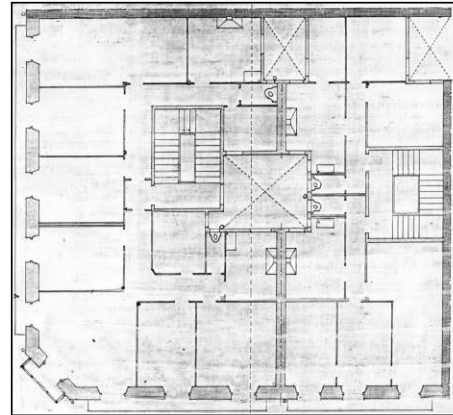
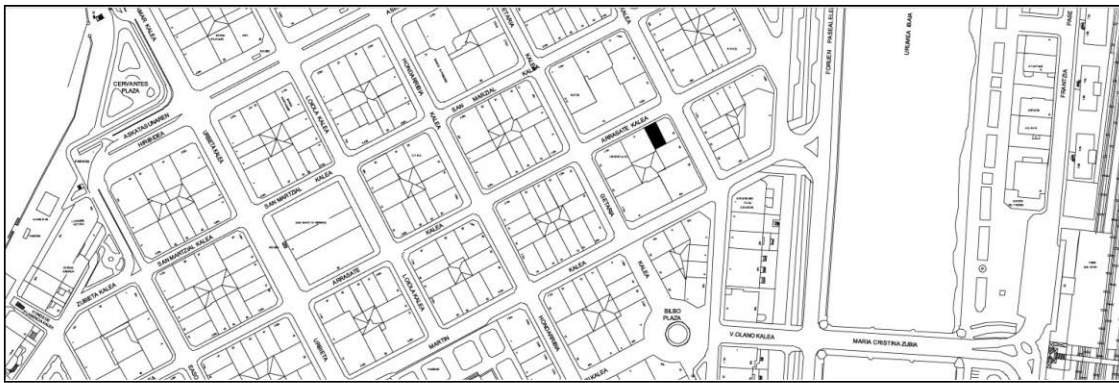


BIZITEGI ERAIKINA
D MAILA

ARRASATE 7 BIS



Egilea eta data: Juan R. Alday; 1905

Deskribapena

Mehelinen arteko eraikina, behe oina, lau goi oin eta 1926an gaitutako txapituladun estalkipea dituen. Fatxada harlandua, eskuinaldeko baoan begiratokia duena. 1923an atarian sartzeko baoa handitu zen. Jatorrizko proiektu komuna Arrasate 16rekin.

Babes erregimena

1. Erregimen orokorra:
 - Plan Berezi honen D babes mailan integratzearekin loturikoa.
 - Testuinguru horretan, fatxadaren tratamendua, bertako baoen konfigurazioa, instalazio, publizitate elementu, seinale eta eguzki oihal, eta abarren ezarpena plan berezi honetako ordenantza orokorretan ezarritako babes maila hori arautzen duten irizpideetara egokituko dira.
2. Berariazko erregimena.
 - A. Babesetik kanpo utzitako kanpo elementuak edo zatiak: Estalkipeko oina.
 - B. Fatxadako elementu edo zati iraunkorrak: harlanduzko elementuak.
 - C. Esku hartzeko beste irizpide zehatz batzuk:
 - * Begiratokiaren tratamendua ordenantza orokor horietan ezarritakora egokituko da.
 - * Erregimen orokor hori arautzeko gainerako baldintzak betetzeari loturikoak, hala badagokio.