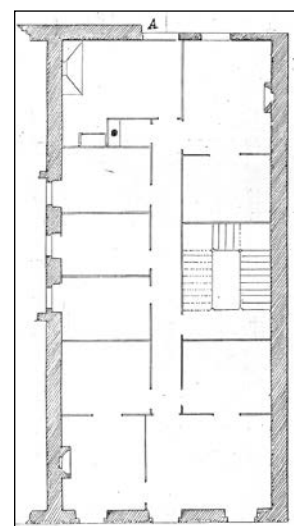


BIZITEGI ERAIKINA
D MAILA

ASKATASUNAREN HIRIBIDEA, 6



Egilea eta data: Jose Galo de Aguirresarobe; 1871.

Deskribapena

Mehelinen arteko eraikina, jatorriz behe oina eta lau goi oin dituen, gehi 1941eko bi jasodura (lehen fatxada planoan eta jatorrizko txapitula hirukoitza zuen estalkipekoa ordezkatur, eta bigarrena atzeraemana). Behe oineko fatxada oso eraldatua, eta jatorrizko goi oinetan entokatua, harrizko bao azpadurekin.

Babes erregimena

1.- Erregimen orokorra.

Plan Berezi honen D babes mailan integratzearekin loturikoa.

Testuinguru horretan, fatxadaren tratamendua, bertako baoen konfigurazioa, instalazio, publizitate elementu, seinale eta olana eta abarren ezarpena, Plan Berezi honetako Ordenantza Orokorretako babes maila horretarako ezarritako gai horiek erregulatzen dituzten irizpide orokorretara egokituko da.

2.- Berriazko erregimena.

A.- Babesetik kanpo utzitako kanpoko elementuak edo zatiak: jasodurak (5. eta 6. goi oinak).

B.- Fatxadako elementu edo zati iraunkorrak: harlanduzko elementuak.

C.- Esku hartzeko beste irizpide zehatz batzuk: ez, erregimen orokor hori arautzeko baldintzak betetzeari lotutakoak izan ezik, hala badagokio.