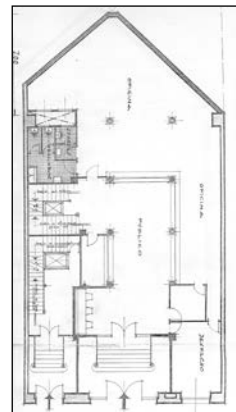
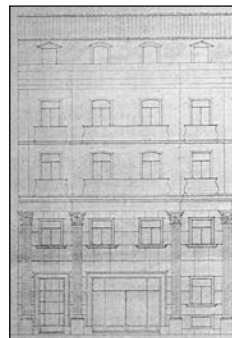


**BIZITEGI ERAIKINA**  
D MAILA

**ASKATASUNAREN HIRIBIDEA, 18**



Egileak eta data: M. Urcola, R. Cortazar eta Domingo Eceiza, (1872); M. Urcola eta Ricardo Olan (1954)

**Deskribapena**

Mehelinen arteko eraikina, behe oina eta sei goi oin dituen (azkena atzeraemana). 1872. urtean eraiki zuten eta behe oina eta lau goi oin (azkena mantsardatua) zituen eraikinaren inguruan 1954 eta 1956 urteen artean burututako oso eraldaketa garrantzitsuen emaitza da gaur egun dagoena. Fatxada harriz estalia dago, eta konposizioari dagokionez behe oina eta lehen oina pilastren ordena bikoitz baten bidez lotzen ditu.

**Babes erregimena**

1.- Erregimen orokorra.

Plan Berezi honen D babes mailan integratzearekin loturikoa.

Testuinguru horretan, fatxadaren tratamendua, bertako baioen konfigurazioa, instalazio, publizitate elementu, seinale eta olana eta abarren ezarpena, Plan Berezi honetako Ordenantza Orokorretako babes maila horretarako ezarritako gai horiek erregulatzen dituzten irizpide orokorretara egokituko da.

2.- Berriazko erregimena.

A.- Babesetik kanpo utzitako kanpoko elementuak edo zatiak: ez.

B.- Fatxadako elementu edo zati iraunkorrak: ez.

C.- Esku hartzeko beste irizpide zehatz batzuk: ez, erregimen orokor hori arautzeko baldintzak betetzeari lotutakoak izan ezik, hala badagokio.