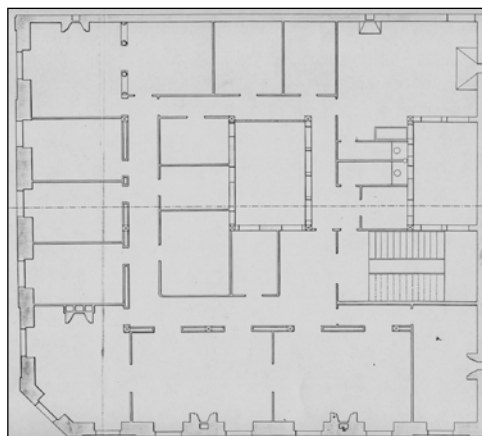


BIZITEGI ERAIKINA
D MAILA**ASKATASUNAREN HIRIBIDEA, 20**

Egileak eta data: Manuel Urcola eta Domingo Eceiza; 1872.

Deskribapena

Kantoiko etxea, jatorriz behe oina eta hiru goi oin dituen, gehi 1926ko hiru jasodura (aurreneko biak fatxada planoan, eta azkena atzeraemana). Badirudi lehen jasodurak (4.ak) jatorrizko proiektuan aurreikusi ez zen oin mantsardatu bat ordezkatu edo eraberritu zuela. 1926an kalitatezko eraberritzea jasan zuen harlanduzko fatxada dauka. Behe oina 1907an nahiko txukun eraberritu bazuten ere, gaur egun nahiko eraldatuta dago lan horiek kontuan hartzen baditugu. Behe oinako fatxadan ikus dezakegun marmol beltza ez dator bat 1907ko proiektuan aurreikusitakoarekin, eta Plan honetan planteatutako babesaren barruan ez da fatxadako material hori sartzen.

Babes erregimena

1.- Erregimen orokorra.

Plan Berezi honen D babes mailan integratzearekin loturikoa.

Testuinguru horretan, fatxadaren tratamendua, bertako baen konfigurazioa, instalazio, publizitate elementu, seinale eta olana eta abarren ezarpena, Plan Berezi honetako Ordenantza Orokorretako babes maila horretarako ezarritako gai horiek erregulatzen dituzten irizpide orokorretara egokituko da.

2.- Berariazko erregimena.

A.- Babesetik kanpo utzitako kanpoko elementuak edo zatiak: ez.

B.- Fatxadako elementu edo zati iraunkorrak: harlanduzko elementuak; elementu moldekatuak.

C.- Esku hartzeko beste irizpide zehatz batzuk: erregimen orokor hori arautzeko baldintzak betetzearekin lotzen direnak, behe oinako fatxadaren konfigurazio bateratuarekin lotzen direnak barne; ildo horretan, 1907ko eraikuntza proiektua hartu da erreferentziazat, baita fatxada horren materialari dagokionean ere (Plan Berezi honetako Ordenantza Orokorretan horren inguruan planteatutako berregokitzapenen kalterik gabe).