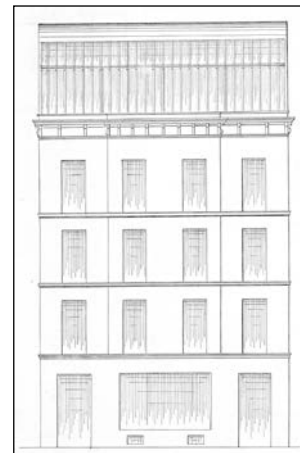
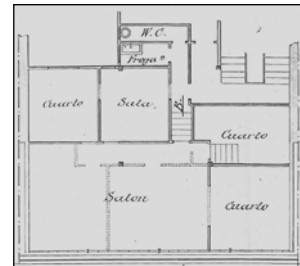


BIZITEGI ERAIKINA
D MAILA

ASKATASUNAREN HIRIBIDEA, 27



Egile eta data ezezagunak

(Artxiboan ez dago jatorrizko eraikuntza proiekturik; eraikitzeko eskaera 1870ekoa da)

Deskribapena

Mehelinen artean kokaturiko eraikina, behe oina eta bost goi oin, gehi bi jasodura ditu estalki mantsardatuen. 1913ko esku hartze partzial batetik ondoriozta daiteke garai hartan eraikinak behe oina eta hiru goi oin gehi estalkipeko oina zituela; eta gainerako oinak, beranduago egindakoak izan daitezke. Harlanduzko fatxada behe oinean (oso aldatua eta zati batean estalia), eta goi oinetan, berriz, fatxada entokatua eta harrizko baoak azpadurekin.

Babes erregimena

1.- Erregimen orokorra.

Plan Berezi honen D babes mailan integratzearekin loturikoa.

Testuinguru horretan, fatxadaren tratamendua, bertako baoen konfigurazioa, instalazio, publizitate elementu, seinale eta olana eta abarren ezarpena, Plan Berezi honetako Ordenantza Orokorretako babes maila horretarako ezarritako gai horiek erregulatzan dituzten irizpide orokorretara egokituko da.

2.- Berariazko erregimena.

A.- Babesetik kanpo utzitako kanpoko elementuak edo zatiak: jasodura mantsardatuak (6. eta 7. goi oinak).

B.- Fatxadako elementu edo zati iraunkorrak: harlanduzko elementuak.

C.- Esku hartzeko beste irizpide zehatz batzuk: ez, erregimen orokor hori arautzeko baldintzak betetzeari lotutakoak izan ezik, hala badagokio.