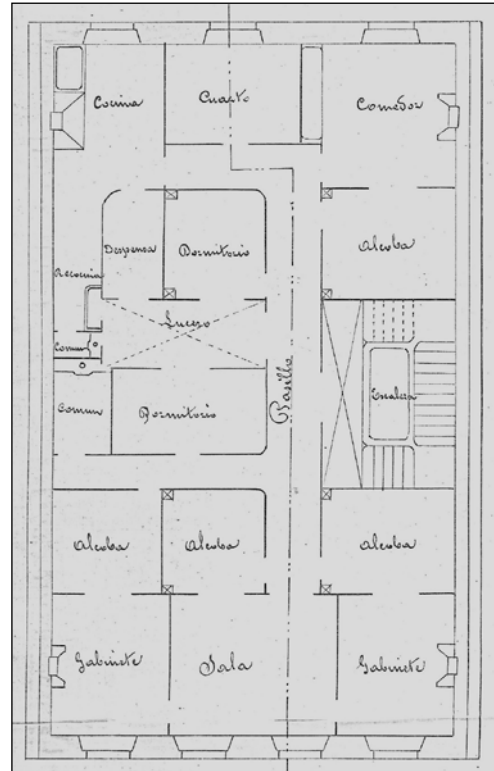


**BIZITEGI ERAIKINA**  
D MAILA**ASKATASUNAREN HIRIBIDEA, 32**

Egilea eta data:

Jatorrizko proiektua: Justo de Ibaceta, 1868; Aldatutako proiektua: Domingo Aguirrebengoa; 1931.

**Deskribapena**

Mehelinen arteko eraikina, jatorriz behe oina, lau goi oin eta txapituladun estalkipe bat dituen. Jatorriz behe oinean bao zentral bikoitza. Garrantzi txikiko eraberritzea 1896an. 1931ko jasodurak (5.a eta 6.a atzeraemanak), eta 2.etik 5.era begiratoki bikoitzak. Gainerakoetan balkoiak daude eta 1. oineko bao zentralak bikoiztuak. Planoan behe oina aldatuta agertzen da (bao zentral bikoiztuak eta aldeetako bao soilak dituen egitura mantentzen dute, baina erdian ia elementu trinkorik gabe). Dagozkion ondorioetarako, esku hartzeko erreferente gisa 1931ko proiektu aldatua hartuko da.

**Babes erregimena**

- 1.- Erregimen orokorra.
  - Plan Berezi honen D babes mailan integratzearekin loturikoa.
  - Testuinguru horretan, fatxadaren tratamendua, bertako baoen konfigurazioa, instalazio, publizitate elementu, seinale eta olana eta abarren ezarpena, Plan Berezi honetako Ordenantza Orokorretako babes maila horretarako ezarritako gai horiek erregulatu dituzten irizpide orokorretara egokituko da.
- 2.- Berariazko erregimena.
  - A.- Babesetik kanpo utzitako kanpoko elementuak edo zatiak: ez.
  - B.- Fatxadako elementu edo zati iraunkorrak: ez.
  - C.- Esku hartzeko beste irizpide zehatz batzuk: erregimen orokor hori arautzeko baldintzak betetzearekin lotzen direnak –behe oineko baoen konfigurazio bateratuarekin lotzen direnak barne–; helburu honetarako, erreferente gisa 1931ko proiektu aldatua hartuko da.