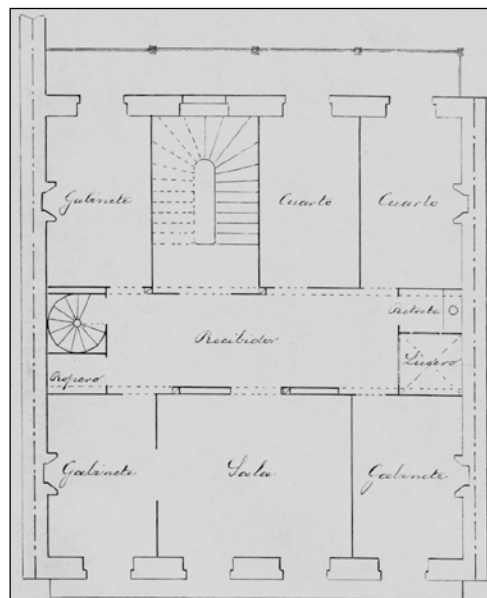
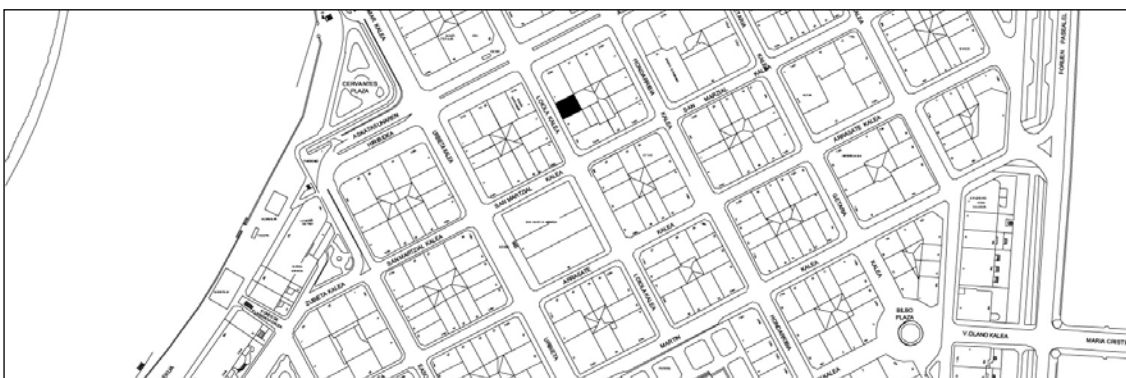


BIZITEGI ERAIKINA
D MAILA**LOIOLA 3**

Egilea eta data: Jose Clemente de Osinalde; 1871.

Deskribapena

Mehelinen arteko eraikina, jatorriz behe oina eta bi goi oin dituen, gehi bi jasodura fatxada planoan (lehen 1883koa eta bigarrena 1923koa) eta beste bi atzeraemanak (hauek ere 1923koak). Harlangaitz hormako fatxada, material zeramiko osatua. Behe oineko jatorrizko baoak hainbat proiekturen arabera eraldatu ziren (1883tik 1924ra).

Babes erregimena

1.- Erregimen orokorra.

Plan Berezi honen D babes mailan integratzearekin loturikoa.

Testuinguru horretan, fatxadaren tratamendua, bertako baoen konfigurazioa, instalazio, publizitate elementu, seinale eta olana eta abarren ezarpena, Plan Berezi honetako Ordenantza Orokorretako babes maila horretarako ezarritako gai horiek erregulatzen dituzten irizpide orokorretara egokituko da.

2.- Berriazko erregimena.

A.- Babesetik kanpo utzitako kanpoko elementuak edo zatiak: jasodura atzeraemanak (5. eta 6. goi oinak).

B.- Fatxadako elementu edo zati iraunkorrak: apaingarri entokatuak (elementu moldekatuak).

C.- Esku hartzeko beste irizpide zehatz batzuk: ez, erregimen orokor hori arautzeko baldintzak betetzeari lotutakoak izan ezik, hala badagokio.