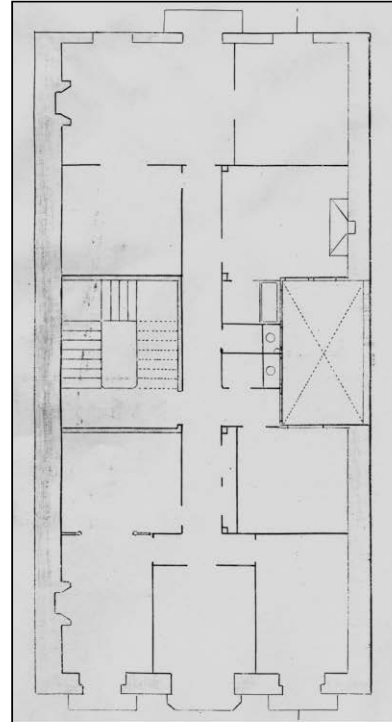
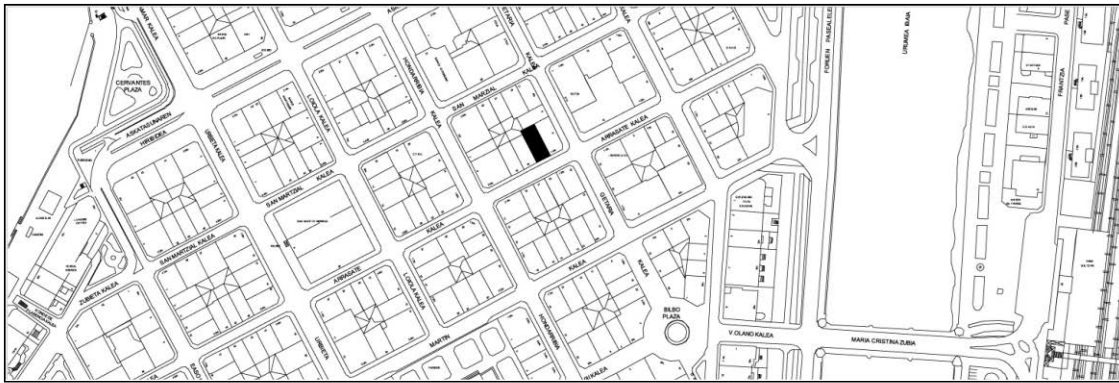


BIZITEGI ERAIKINA
D MAILA

ARRASATE 14



Egilea eta data: Jose Clemente de Osinalde; 1889.

Deskribapena

Mehelinen arteko eraikina, behe oina, lau goi oin eta beste bi atzeraeman dituena. Laugarren oina eta bi atzeraemanak 1923an jaso ziren. Fatxada harlandua, bao zentralean oin bakoitzean banakako zurezko begiratokiak dituena. Egiletzan, datan eta apaindura motiboetan izaera berekoa da Getaria 8rekin.

Babes erregimena

1. Erregimen orokorra:
 - Plan Berezi honen D babes mailan integratzearekin loturikoa.
 - Testuinguru horretan, fatxadaren tratamendua, bertako baoen konfigurazioa, instalazio, publizitate elementu, seinale eta eguzki oihal, eta abarren ezarpena plan berezi honetako ordenantza orokorretan ezarritako babes maila hori arautzen duten irizpideetara egokituko dira.
2. Berariazko erregimena.
 - A. Babesetik kanpo utzitako kanpo elementuak edo zatiak: jasodurak (5. eta 6. goi oinak).
 - B. Fatxadako elementu edo zati iraunkorrak: harlanduzko elementuak.
 - C. Esku hartzeko beste irizpide zehatz batzuk:
 - * Begiratokiaren tratamendua ordenantza orokor horietan ezarritakora egokituko da.
 - * Erregimen orokor hori arautzeko gainerako baldintzak betetzeari loturikoak, hala badagokio.